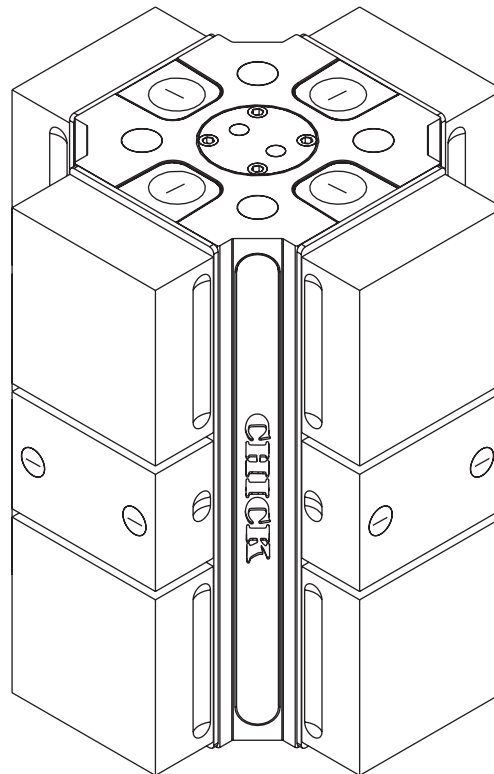


# ⑤ 5ML1030-41

## 1030 Multi-Lok Produkt Information



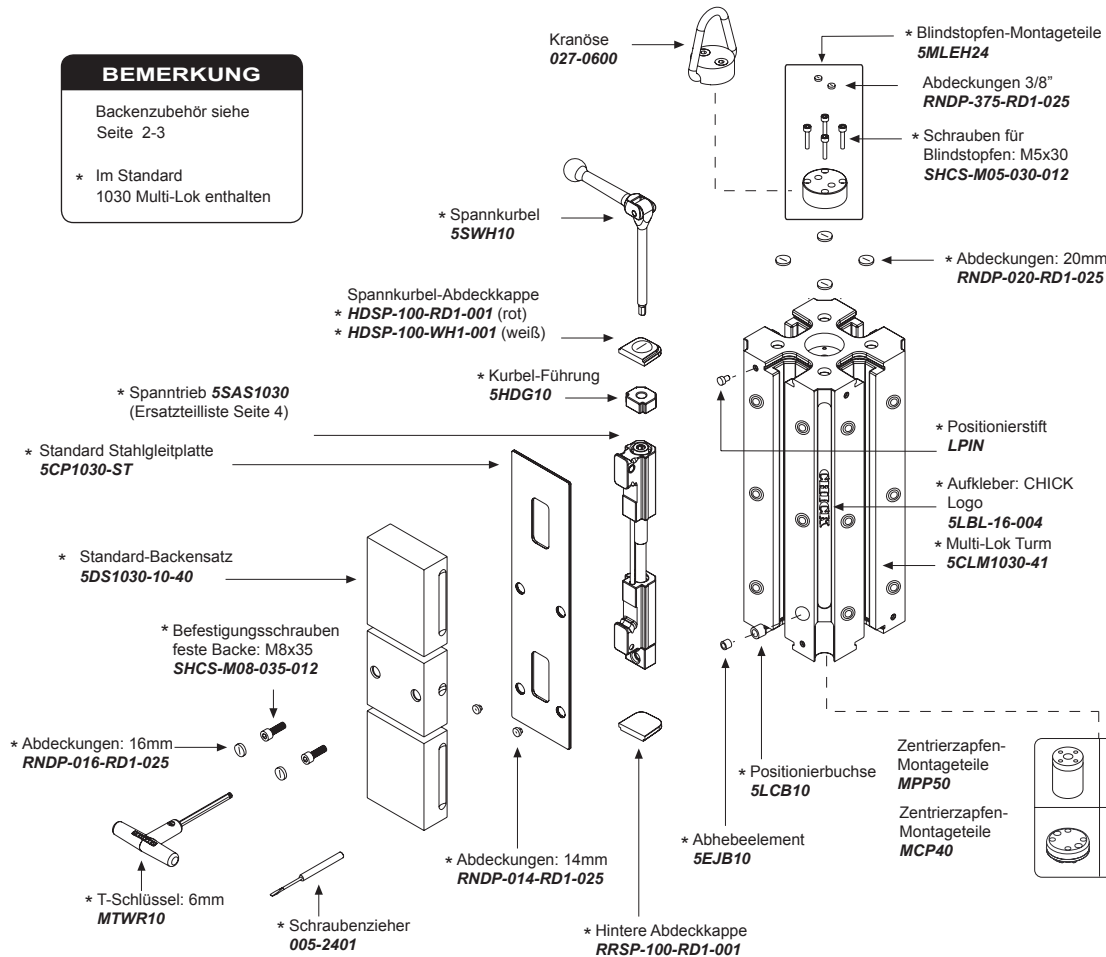
# 5 5ML1030-41

## SYSTEM 5

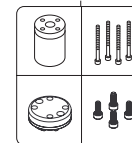
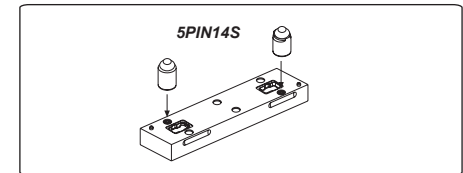
**BEMERKUNG**

Backenzubehör siehe  
Seite 2-3

\* Im Standard  
1030 Multi-Lok enthalten



**Spannpalette mit rund- und  
diamantförmigem Passstift**  
 (sind Bestandteil der Spannpalette)

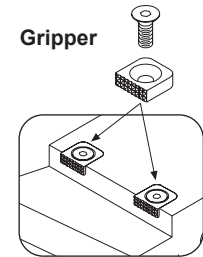
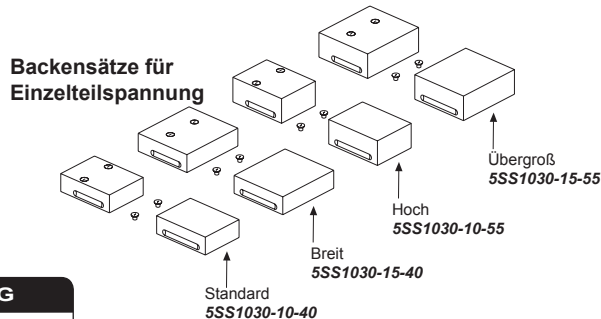
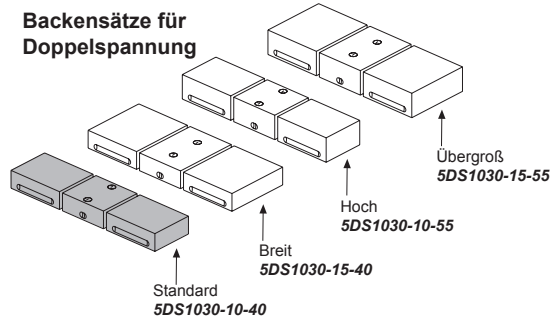
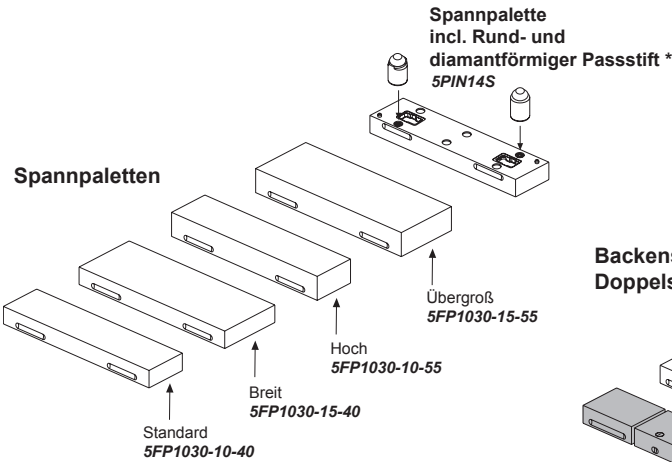


Befestigungsschrauben:  
M6x70  
SHCS-M06-070-012

Befestigungsschrauben:  
M6x16  
SHCS-M06-016-012

# 5 5ML1030-41

## SYSTEM 5

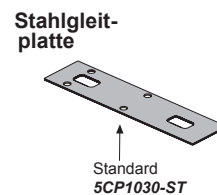
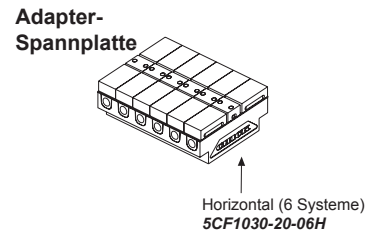


**Gripper #3**  
 glatt 005-2531  
 gezahnt 005-2532  
 (L-9mm x B-9mm x H-3mm)

**Gripper #4**  
 glatt 005-2541  
 gezahnt 005-2542  
 (L-12mm x B-12mm x H-4.6mm)

**Gripper #5**  
 glatt 005-2551  
 gezahnt 005-2552  
 (L-15mm x B-15mm x H-5mm)

**Gripper #6**  
 glatt 005-2561  
 gezahnt 005-2562  
 (L-19mm x B-19mm x H-6mm)



### BEMERKUNG

■ Im Standard System enthalten

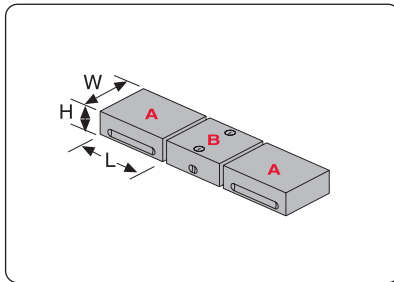
\* Werden für Adapter-  
Spannplatten  
und Spannpaletten benötigt  
(sind Bestandteil)

# 5 5ML1030-41

## SYSTEM 5

\* oder  im Standard-System enthalten

### Backen für Doppelspannung



#### Standard

- A** Bewegliche Backe..... **5MJ1030-10-40**  
(W99mm, H40mm, L105mm)
- B** Feste Backe..... **5FJ1030-10-40**  
(W99mm, H40mm, L70mm)

#### Breit

- A** Bewegliche Backe..... **5MJ1030-15-40**  
(W148mm, H40mm, L105mm)
- B** Feste Backe..... **5FJ1030-15-40**  
(W148mm, H40mm, L70mm)

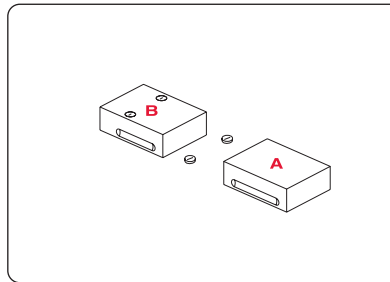
#### Hoch

- A** Bewegliche Backe..... **5MJ1030-10-55**  
(W99mm, H55mm, L105mm)
- B** Feste Backe..... **5FJ1030-10-55**  
(W99mm, H55mm, L70mm)

#### Übergroß

- A** Bewegliche Backe..... **5MJ1030-15-55**  
(W148mm, H55mm, L105mm)
- B** Feste Backe..... **5FJ1030-15-55**  
(W148mm, H55mm, L70mm)

### Backen für Einzelteilspannung



#### Standard

- A** Bewegliche Backe..... **5MJ1030-10-40**  
(W99mm, H40mm, L105mm)
- B** Feste Backe..... **5SJ1030-10-40**  
(W99mm, H40mm, L105mm)

#### Breit

- A** Bewegliche Backe..... **5MJ1030-15-40**  
(W148mm, H40mm, L105mm)
- B** Feste Backe..... **5SJ1030-15-40**  
(W148mm, H40mm, L105mm)

#### Hoch

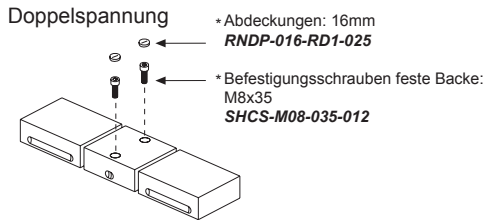
- A** Bewegliche Backe..... **5MJ1030-10-55**  
(W99mm, H55mm, L105mm)
- B** Feste Backe..... **5SJ1030-10-55**  
(W99mm, H55mm, L105mm)

#### Übergroß

- A** Bewegliche Backe..... **5MJ1030-15-55**  
(W148mm, H55mm, L105mm)
- B** Feste Backe..... **5SJ1030-15-55**  
(W148mm, H55mm, L105mm)

### Schrauben und Abdeckungen

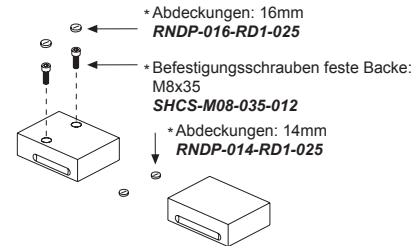
#### Doppelspannung



\* Abdeckungen: 16mm  
**RNDP-016-RD1-025**

\* Befestigungsschrauben feste Backe:  
 M8x35  
**SHCS-M08-035-012**

#### Einzelteilspannung



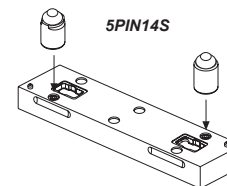
\* Abdeckungen: 16mm  
**RNDP-016-RD1-025**

\* Befestigungsschrauben feste Backe:  
 M8x35  
**SHCS-M08-035-012**

\* Abdeckungen: 14mm  
**RNDP-014-RD1-025**

### Spannpalette mit rund- und diamantförmigem Passstift

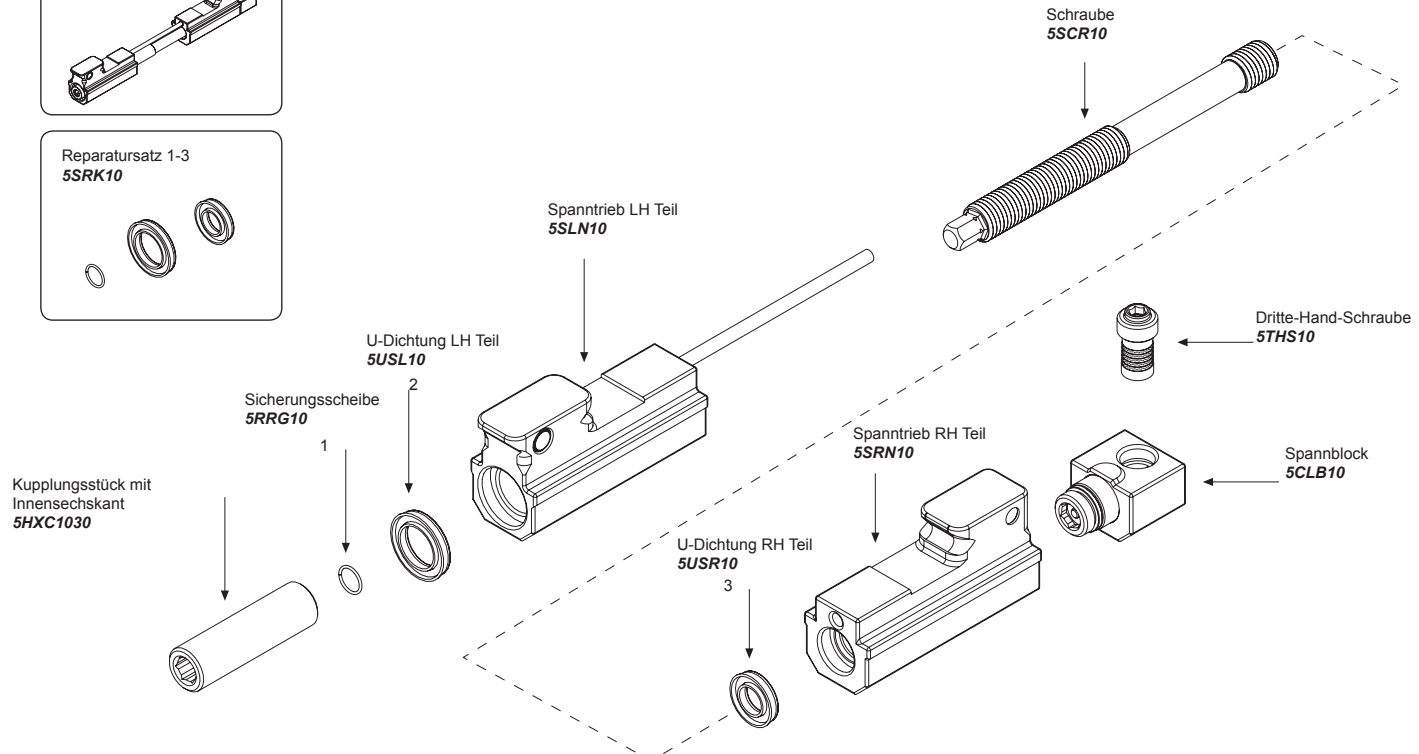
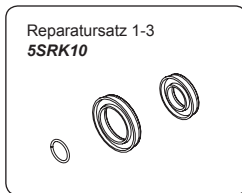
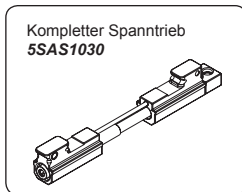
(sind Bestandteil der Spannpalette)



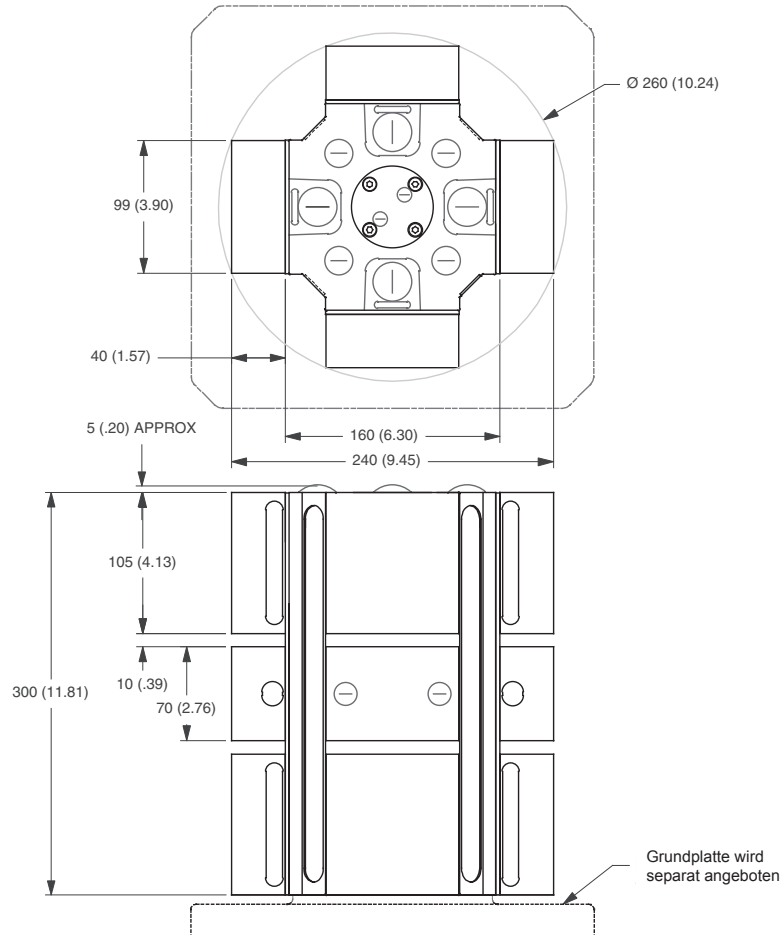
**5PIN14S**

Sind in Adapter-  
 Spannplatten und  
 Spannpaletten enthalten

# 5 5ML1030 SYSTEM 5



**5** **5ML1030-41**  
 SYSTEM 5



**BEMERKUNG**

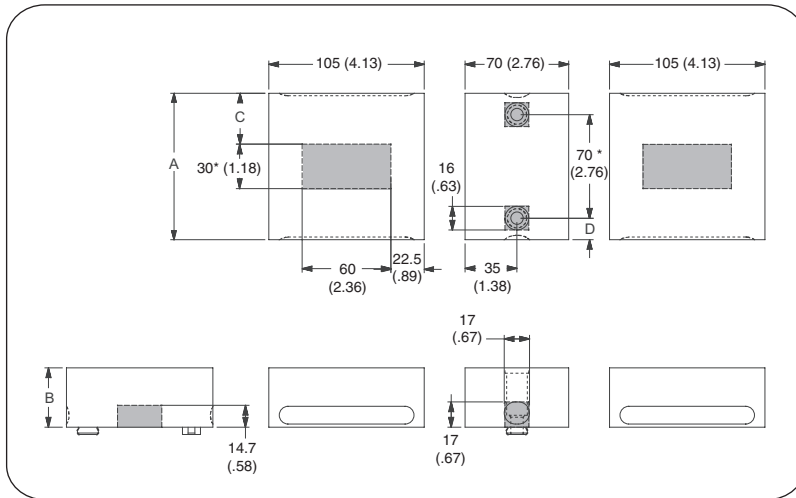
Abmessungen in mm (inch)

Die Abmessungen enthalten Standard Backensätze für die Doppelspannung

Gewicht: 37 kg.

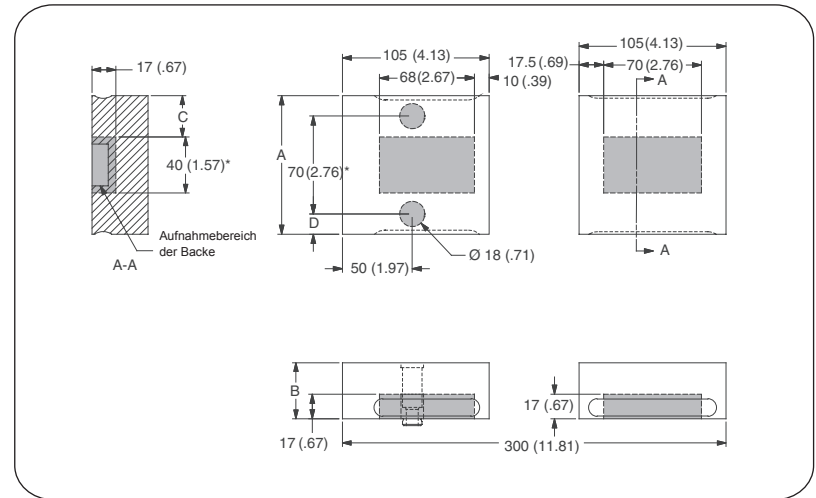
# 5 5ML1030 SYSTEM 5

## Doppelspannung



Best.-Nr.		A	B	C	D
5DS1030-10-40	Standard	99 (3.90)	40 (1.57)	34.5 (1.36)	14.5 (.57)
5DS1030-10-55	Hoch	99 (3.90)	55 (2.17)	34.5 (1.36)	14.5 (.57)
5DS1030-15-40	Breit	148 (5.83)	40 (1.57)	59 (2.32)	39 (1.54)
5DS1030-15-55	Übergroß	148 (5.83)	55 (2.17)	59 (2.32)	39 (1.54)

## Einzelteilspannung



Best.-Nr.		A	B	C	D
5SS1030-10-40	Standard	99 (3.90)	40 (1.57)	29.5 (1.16)	14.5 (.57)
5SS1030-10-55	Hoch	99 (3.90)	55 (2.17)	29.5 (1.16)	14.5 (.57)
5SS1030-15-40	Breit	148 (5.83)	40 (1.57)	54 (2.13)	39 (1.54)
5SS1030-15-55	Übergroß	148 (5.83)	55 (2.17)	54 (2.13)	39 (1.54)

### BEMERKUNG

■ Nicht zu bearbeitender Bereich

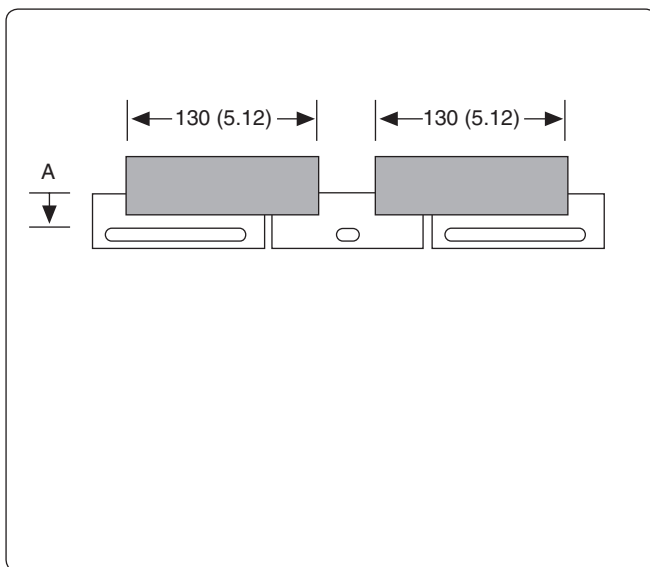
Abmessungen in mm (inch)

\* Abmessungen sind in Bezug auf "A" mittig

# 5 5ML1030-41

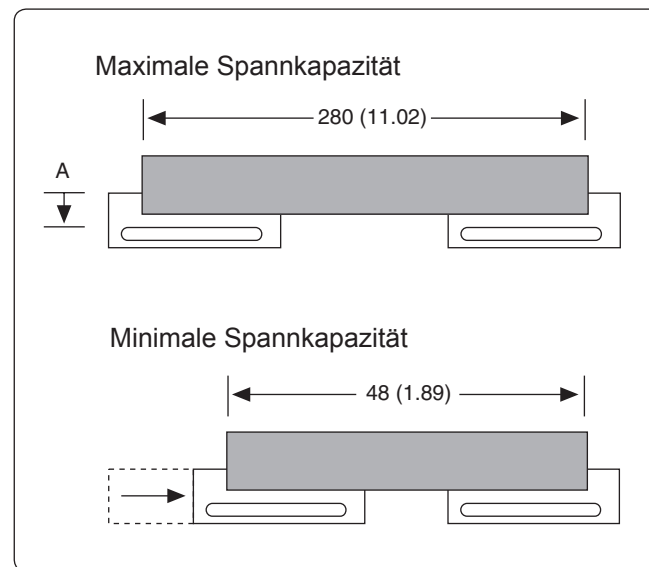
SYSTEM 5

**Doppelspannung**



Best.-Nr.		A	Backenbreite
5DS1030-10-40	Standard	26 (1.02)	99 (3.90)
5DS1030-10-55	Hoch	41 (1.61)	99 (3.90)
5DS1030-15-40	Breit	26 (1.02)	148 (5.83)
5DS1030-15-55	Übergroß	41 (1.61)	148 (5.83)

**Einzelteilspannung**



Best.-Nr.		A	Backenbreite
5SS1030-10-40	Standard	26 (1.02)	99 (3.90)
5SS1030-10-55	Hoch	41 (1.61)	99 (3.90)
5SS1030-15-40	Breit	26 (1.02)	148 (5.83)
5SS1030-15-55	Übergroß	41 (1.61)	148 (5.83)

**BEMERKUNG**

Abmessungen in mm (inch)

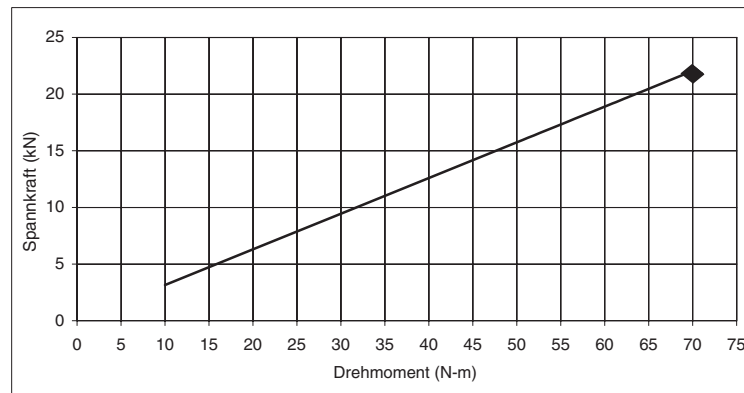


# 5 5ML1030-41

SYSTEM 5

Kraft =	Drehmoment X	Steigung
N =	N-m	x 315
kN =	N-m	x 0,315

Drehmoment (N-m)	Kraft (kN)
0	0,0
10	3,1
20	6,3
30	9,4
40	12,6
50	15,7
60	18,9
65	20,5
70	22,0



Bemerkung: ◆ Maximal empfohlener Drehmoment. Abweichung möglich