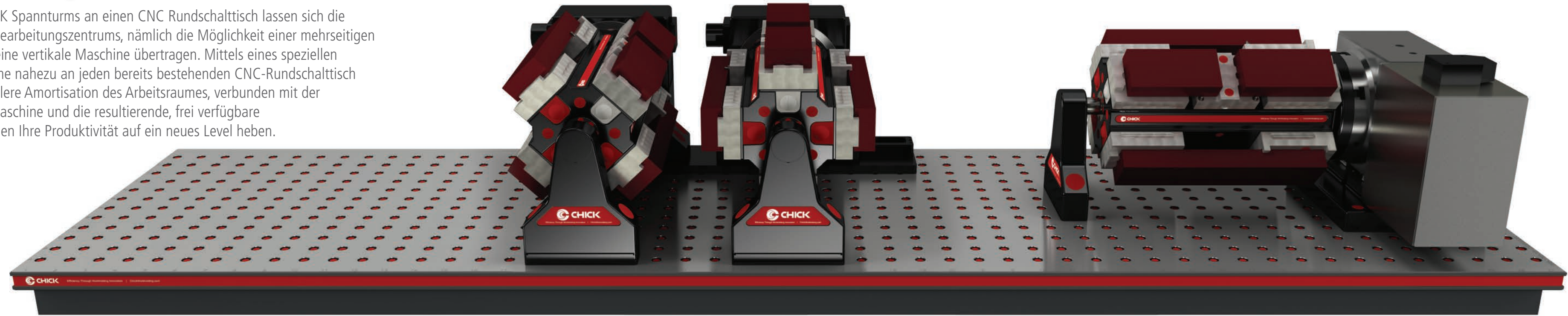


Indexer Subsystem

Die optimale Adaption

Mit der Adaption eines CHICK Spannturms an einen CNC Rundschalttisch lassen sich die Vorteile eines horizontalen Bearbeitungszentrums, nämlich die Möglichkeit einer mehrseitigen Werkstückbearbeitung, auf eine vertikale Maschine übertragen. Mittels eines speziellen Flansches können Spanntürme nahezu an jeden bereits bestehenden CNC-Rundschalttisch adaptiert werden. Die schnellere Amortisation des Arbeitsraumes, verbunden mit der Erhöhung der Laufzeit der Maschine und die resultierende, frei verfügbare Maschinenbedienerzeit werden Ihre Produktivität auf ein neues Level heben.



Schnelles Teilewechsell

Die einfache und schnelle Mehrfachspannung pro Turmseite reduziert erheblich die Werkstückwechselzeit und somit die Stillstandzeit der Maschine.



Reduziertes Werkzeugwechsell

Die Möglichkeit mehrere Teile zu spannen und auf drei Seiten in einer Spannung bearbeiten zu können, vermindert die Anzahl der Werkzeugwechsel und die Herstellkosten pro Werkstück deutlich.



Hochgenaues Fertigen

Enge Toleranzen u.a. in Bezug auf Rechtwinkligkeit und Konzentrität sind aufgrund selbst bearbeiteter Backen, einer Dreiseitenbearbeitung und daher bestens ausgerichteter Werkstücke einhaltbar.



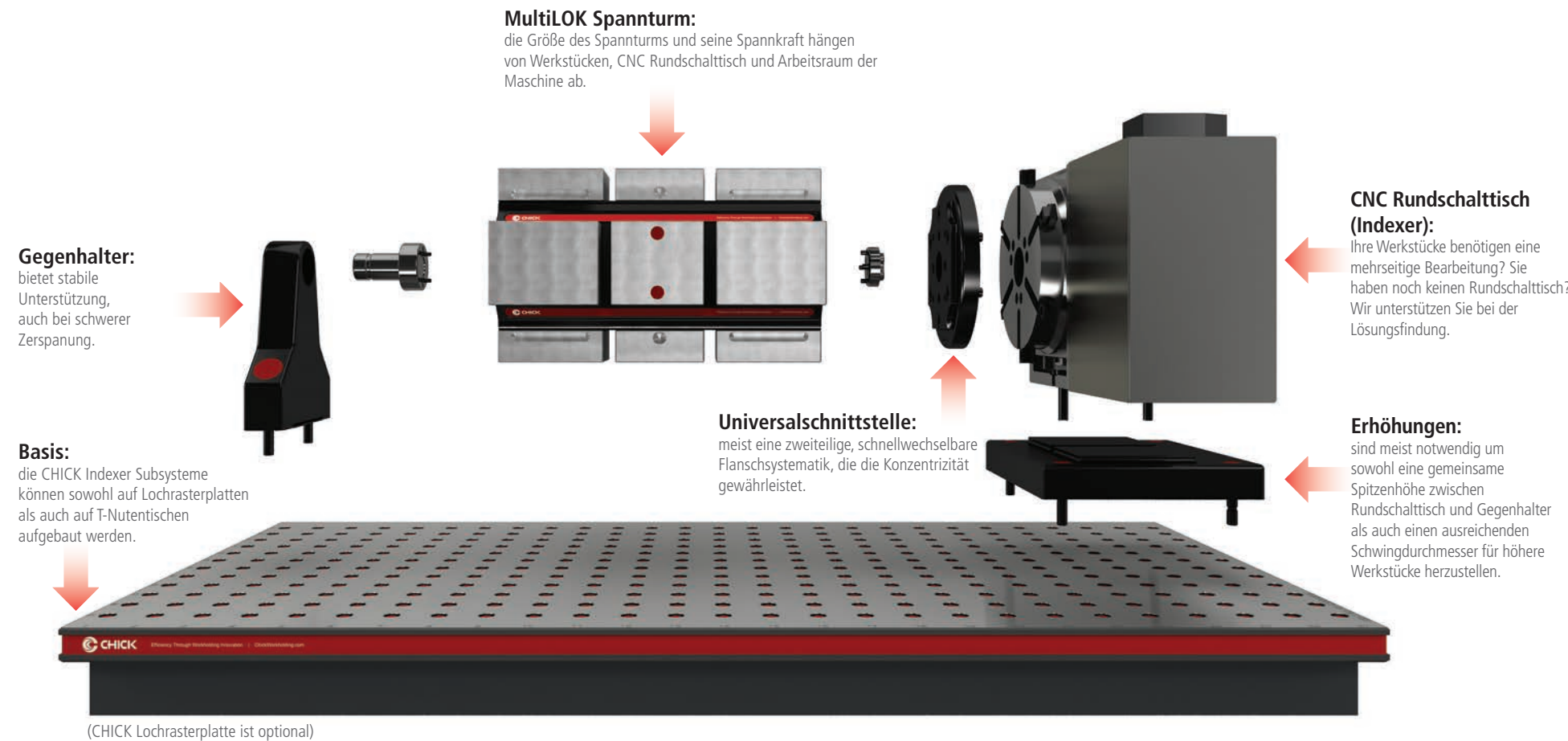
Mannarmes Amortisieren

Ein CHICK Spannturm bringt viele Teile unter die Spindel und verlängert so mannarmes Fertigen. Die längere Laufzeit eröffnet Effizienzsteigerungen im Bereich Mehrmaschinenbedienung, Materialzufuhr, Qualitätskontrolle etc.



Indexer Subsystem Aufbau

Jedes Indexer Subsystem wird nach Beratung individuell an die jeweiligen Arbeitsraumbedingungen angepasst und zusammengestellt. Ein optimaler Aufbau beinhaltet folgende Komponenten:



Systemgrößen

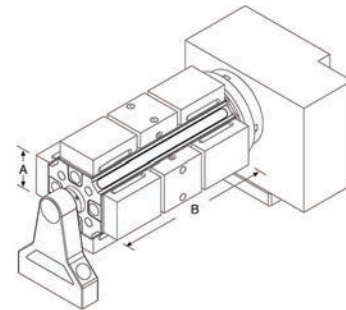
| | 0520 | 0525 | 1040 | 1040 | 1550 |
|---|--|--------------|----------------|------------|-----------------|
| ARTIKELNUMMER | ISS-082-4202 | ISS-082-4201 | 5IS1040-41 | 5IS1040-61 | 5IS1550-41 |
| Abmessungen mm | | | | | |
| <p>A Länge*</p> <p>B Höhe*</p> <p>C Abstand*</p> | 505 | 355 | 505 | | 605 |
| | 305 | | 320 | | 450 |
| | 95 | 80 | 50 | 150 | |
| maximale Spannkapazität mm | | | | | |
| <p>D Doppelspannung (2 Spannstationen)</p> <p>E Einzelspannung (1 Spannstation)</p> | 85 | 110 | 180 | | 225 |
| | 185 | 235 | 380 | | 480 |
| Zusatzinformationen Systeme und Zubehör | Bitte auf www.walterbautz.de die entsprechende Systemgröße wählen. | | | | |
| max. Spannkraft @ max. Drehmoment | 11.2kN @ 19N•m | | 22.0kN @ 70N•m | | 40.0kN @ 160N•m |

*Alle Abmessungen sind Richtwerte und werden kundenindividuell geprüft

Indexer Subsystem

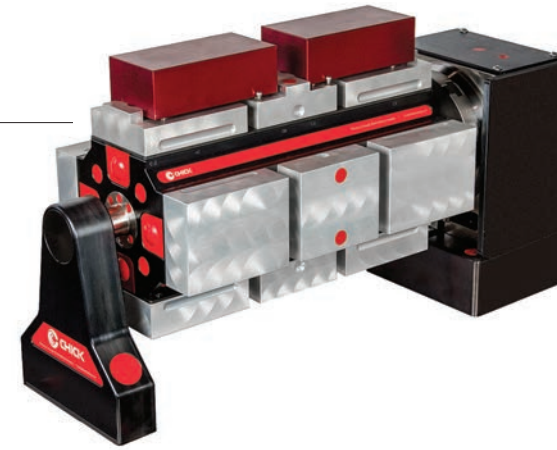
Backen und Paletten

Die Vielseitigkeit der CHICK Indexer Subsysteme zeigt sich auch im Zubehör. Es gibt u.a. Backensätze für Doppel- bzw. Einzelteilspannung und Spannpaletten. Neben einer Standardausführung der Backen gibt es meist noch eine breite, hohe oder übergrosse Variante. Immer passend für Ihre Anwendung. Alle Ausführungen können im Hundertstel-Bereich wiederholbar repositioniert werden. Umrüsten in Minuten statt Stunden.



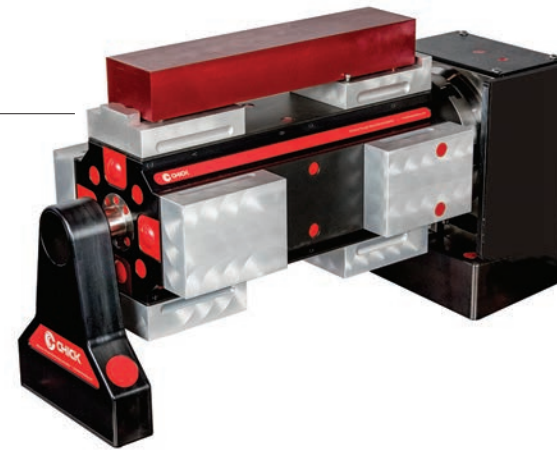
| A = | B = | Kurzform | Artikelnummer |
|-------|-------|----------|---------------|
| 50mm | 200mm | 0520 | 082-4200 |
| | 250mm | 0525 | 082-4201 |
| 100mm | 300mm | 1030 | 5ML1030-41 |
| | 400mm | 1040 | 5ML1040-41 |
| 150mm | 400mm | 1540 | 5ML1540-41 |
| | 500mm | 1550 | 5ML1550-41 |

Zusätzliche Informationen zu jeder Systemgröße und Zubehör finden Sie unter www.walterbautz.de.



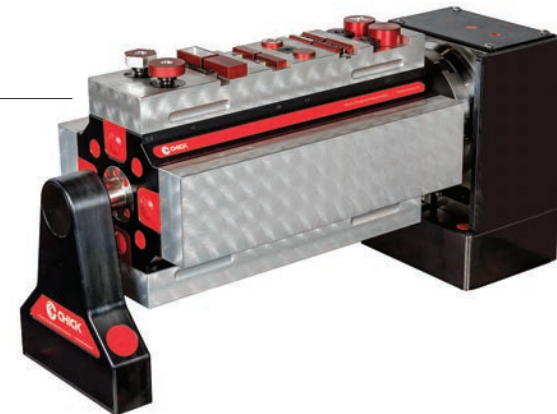
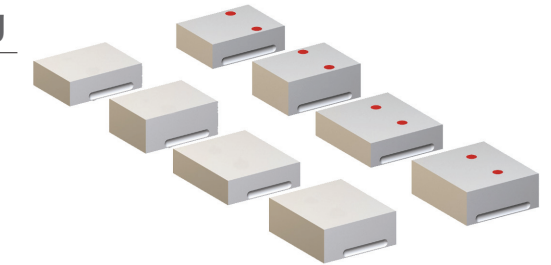
Backensätze für Doppelspannung

für das Spannen von 2-4 Werkstücken



Backensätze für Einzelteilspannung

für das Spannen von 1-2 Werkstücken



Spannpaletten

individuell anpassbar - egal ob für kleine/große Werkstücke oder als Träger für bestehende Vorrichtungen/andere Spannmittel

