

Exzenter-Spannklemmen für Vorrichtungsplatten



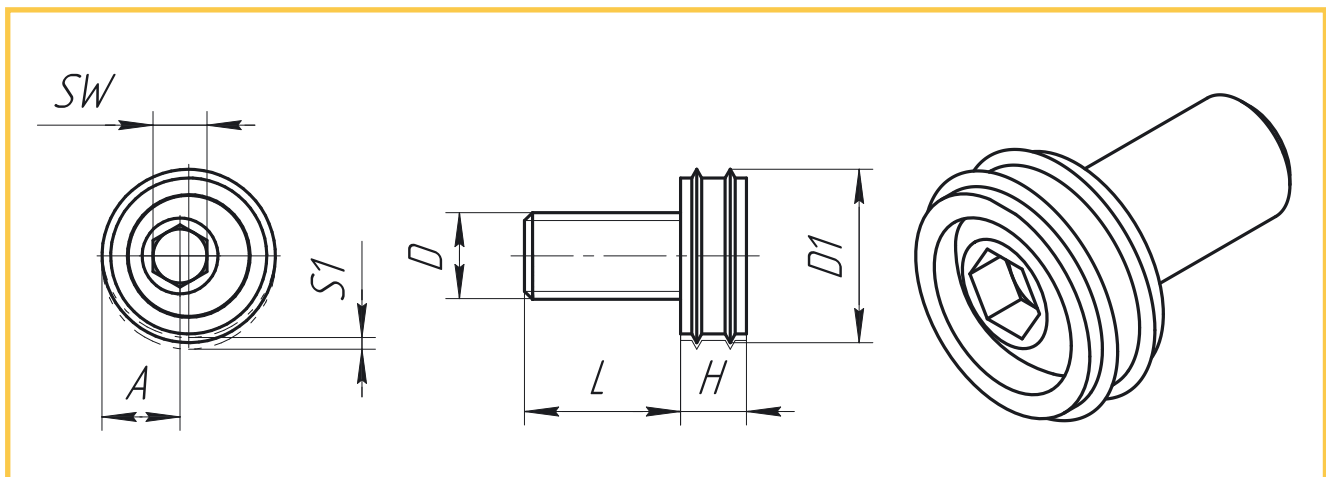
Spannkraft	Innensechskant	Gewinde \emptyset	Gewindelänge	Sechskantscheibe	Scheibenhöhe	Exzenterweg	Abstand	St./Pack	Art. Nr.
[kN]	SW1 [mm]	D	L [mm]	SW [mm]	H [mm]	S1 [mm]	A [mm]		
0,9	3	M4	10	8	2,8	0,8	3,8	10	50204
3,4	4	M6	12	16	4,8	1,3	7,8	10	50206
3,6	5	M8	16	20	4,8	1	10,2	12	50208
9	7	M10	20	20	6,4	1,6	10,2	10	50210
18	8	M12	25	25	9,5	2	12,7	8	50212
27	12	M16	30	30	12,7	2,5	15	4	50216
V2A	Ausführung								
3,6	4	M6	12	16	4,8	1	7,8	4	50205
3,6	5	M8	16	20	6,4	1	10,2	4	50207

Exzenter Spannklemme für Vorrichtungsplatten mit Krallenscheibe

Für das Spannen von Roh- und Gussteilen eignen sich diese Krallenscheiben aus einsatzgehärtetem Stahl. Ein Pack enthält Krallenscheiben und Exzenter-schrauben. Material: Schraube - 8.8 Stahl, Klemmscheibe – Stahl einsatzgehärtet.



Spannkraft	Innensechskant	Gewinde \emptyset	Gewindelänge	Krallenscheibe \emptyset	Scheibenhöhe	Exzenterweg	St./Pack	Art. Nr.
[kN]	[mm]	D	L [mm]	D1 [mm]	H [mm]	S1 [mm]		
9	7	M10	16	20,6	6,35	1,6	8	82584
18	8	M12	22,5	25,4	9,6	2	8	82588
27	12	M16	26,8	30,1	12,7	2,5	4	82592



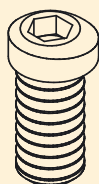


Ersatzteile

Exzentrerschrauben

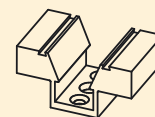
für	St./Pack	Art.Nr.
50204	10	50363
50206	10	50365
50207	8	*50366
50208	8	50367
53140, 54110	1	50368
50210	4	50369
50212	4	50371
54014	1	50372
50216	4	50373
54116	1	50374

* V2A-Ausführung



Formschluss-Doppelkeil-Alu

für	St./Pack	Art.Nr.
80050	1	60140
80075	1	60125
80100	1	60135
80150	1	60160
80200	1	60180



Formschluss-Klemmscheibe

für Schraube	St./Pack	Art.Nr.
M6	4	10604
M10	4	10606
M12	4	10612
M16	4	10616



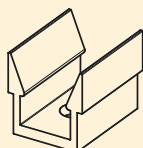
Unterlegling

für Schraube	St./Pack	Art.Nr.
M12	1	20014
M16	1	20016



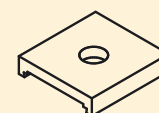
Doppelkeil-Aluprofil

für DK-Spanner	St./Pack	Art.Nr.
80250	6	60205
80375	6	60207
80500	8	60210
80750	6	60220
81000	4	60230
81500	2	60240
82000	2	60245



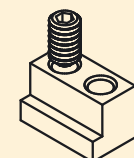
Verriegelungsplatte

für	St./Pack	Art.Nr.
80050	1	60143
80075	1	60145
80100	1	60155
80150	1	60165
80200	1	60185



T-Nutenstein*

für T-Nut	St./Pack	Art.Nr.
8 mm	2	50708
10 mm	2	50710
12 mm	2	50712
14 mm	2	50714
16 mm	2	50716
18 mm	2	50718
20 mm	2	50720
22 mm	2	50722

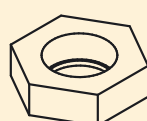


* inklusive Arretierungsschraube

Sechskantscheiben

für Schraube	St./Pack	Art.Nr.
M4	10	10580
M6	10	10582
M8	8	10584
M8, V2A	8	*10585
M10	4	10586
M12	4	10590
M16	4	10592

* V2A-Ausführung



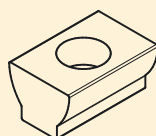
Spanndorn-Schraube

für Spanndorn	St./Pack	Art.Nr.
38000	1	38001
38050	1	38002
38100	1	38010
38150	1	38020
38200	1	38032
38250	1	38042
38300 / 38350	1	38052
38400 / 38450	1	38072



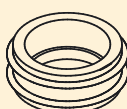
Doppelkeil-Stahlprofil

für DK-Spanner	St./Pack	Art.Nr.
80250	6	60305
80375	6	60307
80500 / 80050	8	60310
80750 / 80075	6	60320
81000 / 80100	4	60330
81500 / 80150	2	60340
82000 / 80200	2	60350



Krallenscheibe

für Schraube	St./Pack	Art.Nr.
M10	8	12584
M12	8	12588
M16	4	12592



Rechteck-Klemmscheibe

für Schraube	St./Pack	Art.Nr.
M10	1	21006
M12	1	21016
M16	1	21026

