



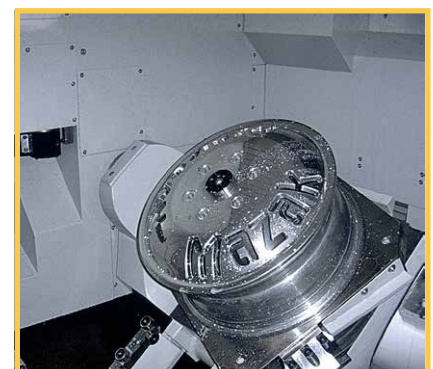
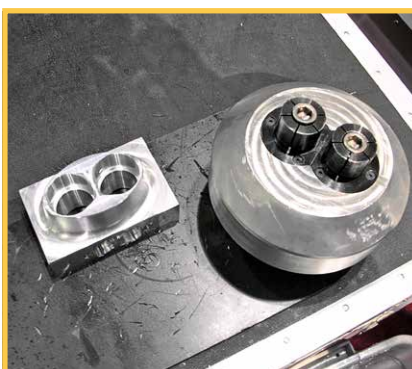
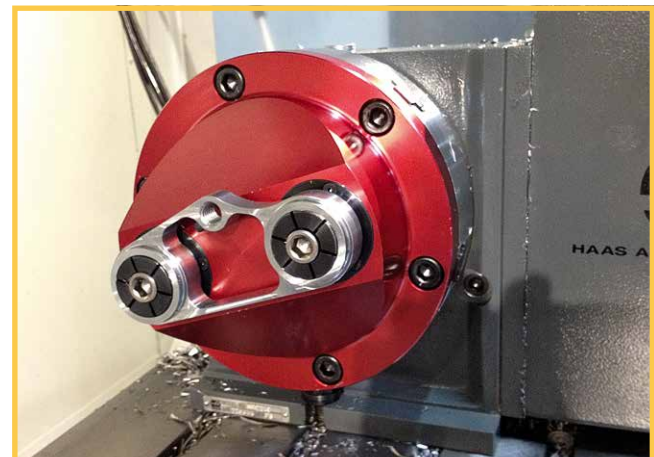
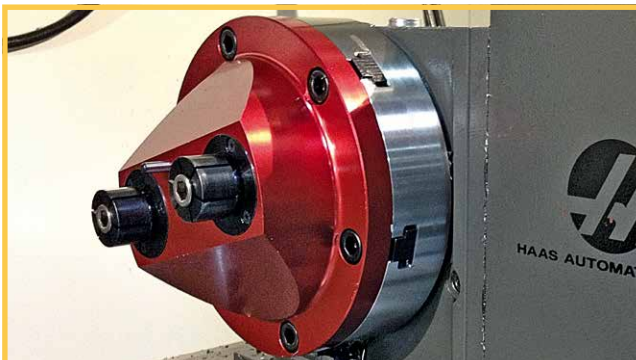
Spanndorn Durchgangsbohrung für Vorrichtungsplatten

Fast jedes Werkstück hat mindestens eine Bohrung. Diese eignet sich vorzüglich zum Spannen des Werkstückes. Der einzigartige Verkaufserfolg unserer Spanndorne beweist, dass die Vorteile dieses Spannsens eindeutig sind.

XPA-Spanndorne erhalten Sie in 11 Größen für Spanndurchmesser von 4,1 - 250 mm.

Der Durchmesser des Befestigungsflansches ist konzentrisch zum Spanndurchmesser, wodurch eine sehr gute Wiederholgenauigkeit gewährleistet wird.

- 5-Seitenbearbeitung möglich
- platzsparend: Mehrfachspannung möglich
- leicht bearbeitbar: Spanndorne sind aus Automatenstahl und lassen sich daher problemlos auf den gewünschten Durchmesser bearbeiten.
- leicht anwendbar

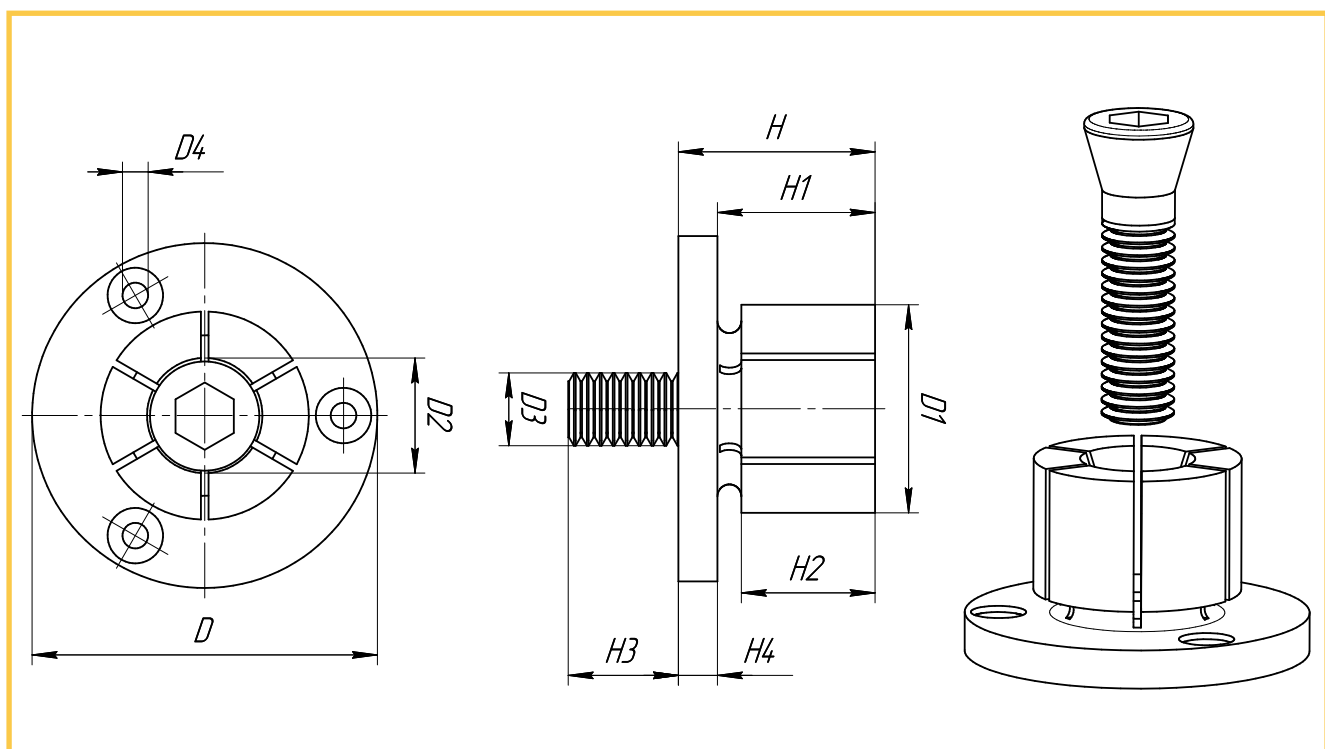


Spanndorn Durchgangsbohrung für Vorrichtungslatten



	SK	AM	D	D1	D2	D3	D4	H	H1	H2	H3	H4	
Artikelnummer	Spannkraft	Spreizung um max.			der kleinste Durchmesser, auf den D1 gefräst oder gedreht werden kann		Bohrung/TK						St. / Pack
	kN	mm	mm	mm	mm	Ø	Ø/mm	mm	mm	mm	mm	mm	
X38000	1,1	0,13	20h9	7,4	4,1	M2	M2/13,7	10,7	7,6	6,1	4,1	3	1
X38050	4,2	0,23	29,72h9	12,4	7,2	M4	M3/21	21,8	16	15	8	5,9	1
X38100	8,5	0,33	31,5h9	14,2	12,2	M6	M3/23,1	24,9	19	15	12	5,9	1
X38150	11,1	0,35	37,5h9	20	13,5	M8	M3/29	24,9	19	15	14	5,9	1
X38200	20	0,35	50h9	27	18	M10	M4/39,4	28,6	22,2	17,5	17	6,4	1
X38250	26,3	0,35	56h9	35,3	23	M12	M4/45,5	31,8	25,4	20,6	21	6,4	1
X38300	44,5	0,35	69,5h9	42	29,3	M16	M5/55,9	39,6	31,8	27	22	7,9	1
X38350	44,5	0,35	75,5h9	51,5	29,3	M16	M5/63,9	39,6	31,8	27	22	7,9	1
X38400	44,5	0,35	107,5h9	77,7	29,3	M16	M6/92,5	45,5	37,6	32,3	20	7,9	1
X38450	44,5	0,35	132,9h9	103	29,3	M16	M6/118	45,5	37,6	32,3	20	7,9	1
X38500	44,5	0,35	132,9h9	175	29,3	M16	M6/118	45,5	37,6	32,3	20	7,9	1
X38550	44,5	0,35	152,4h9	250,2	29,3	M16	M6/133,5	45,5	37,6	32,3	20	7,9	1

Material: Grundkörper - 12L14 Automatenstahl; Spannschraube - 12.9 mit konischem, beschichtetem Innensechskant Kopf; Befestigungsschrauben - ISO 10642 – 8.8 (Senkkopf). X38550: Grundkörper - 7075-T6 Aluminium.





Spanndornaufnahme

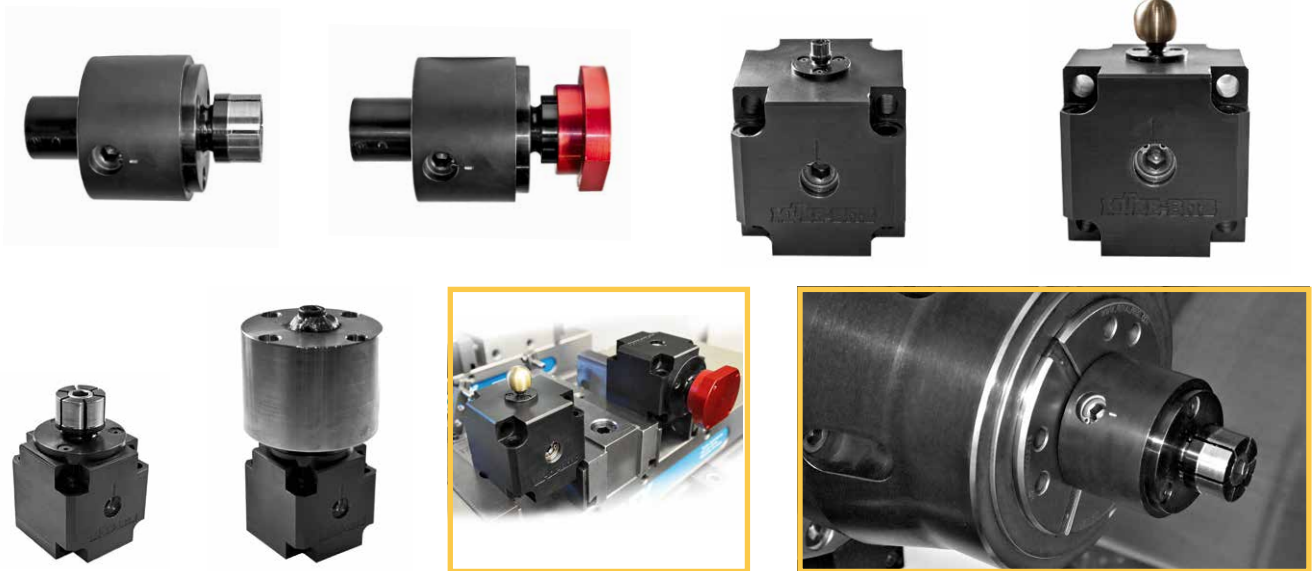
Der XPA Spanndorn für Werkstücke mit Durchgangsbohrung (Kat. S.1.8-1.9) kann auch für Sacklochbohrung verwendet werden mit Hilfe unserer Spanndornaufnahme. Diese Aufnahmen besitzen eine Mechanik, die über einen Nocken und einen Schiebezylinder die für die Dornspreizung notwendige Axialbewegung ausführt. Hierfür genügt eine 90 Grad Drehung der seitlichen Inbus-Schraube. Die Spanndornaufnahme ist geeignet für die sechs Dorngrößen für Spanndurchmesser von 4,1 mm bis 35,3 mm. Die Anschraubbohrungen müssen für den Spanndorn,

vom Anwender eingebracht werden. Für das Umrüsten auf andere Spanndorngrößen sind Ersatzzylinder mit den jeweiligen Gewinden lieferbar.

Die Fräsausführung der Spanndornaufnahme kann horizontal oder vertikal eingesetzt werden.

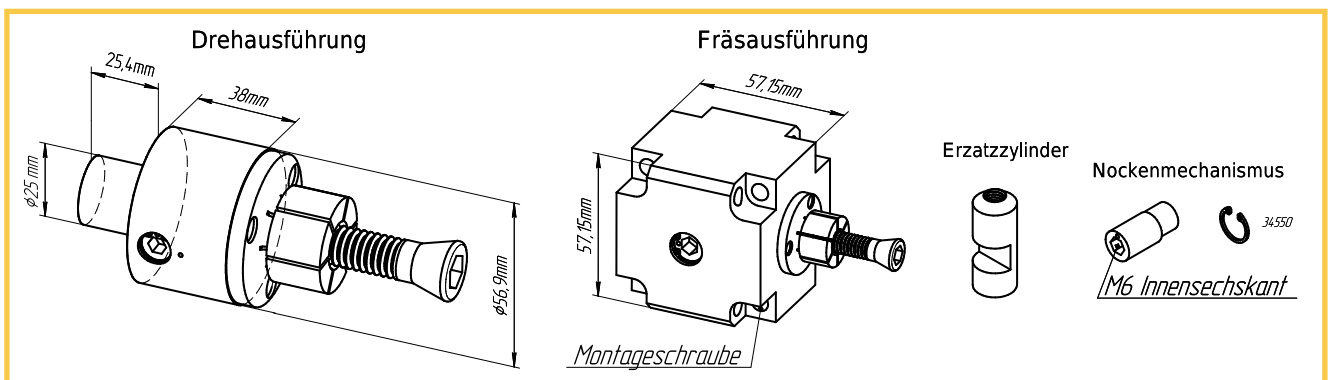
Die Aufnahme sitzt wahlweise auf der Vorrichtungplatte oder mit T-Nutmuttern auf dem Maschinentisch oder, ganz einfach, im Maschinenschraubstock.

Material: Grundkörper - 12L14 - Automatenstahl, Nockenmechanismus - Stahl gehärtet.



Artikelnummer	Artikelnummer	Artikelnummer	ZG	
für Drehmaschinen	für Fräsmaschinen	Ersatzzylinder	Zylinder	St. / Pack
			Gewinde	
X38602	X34502	X34002	M2	1
X38604	X34504	X34004	M4	1
X38606	X34506	X34006	M6	1
X38608	X34508	X34008	M8	1
X38610	X34510	X34010	M10	1
X38612	X34512	X34012	M12	1

Montageschrauben und Spanndorn sind nicht erhalten.



SKA Spanndorn mit seitlicher Klemmung für Sacklochbohrungen

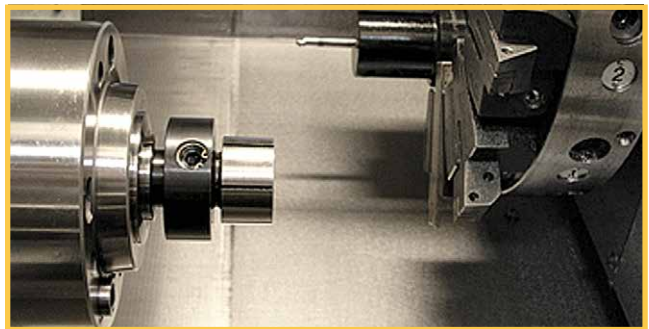
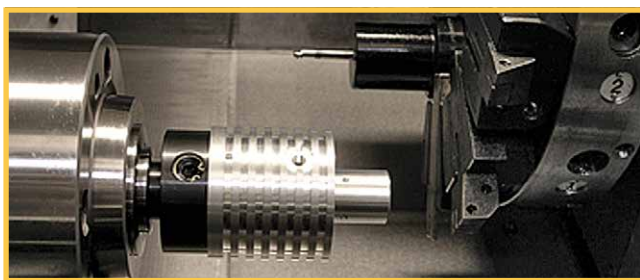


SKA-Spanndorne für Sacklochbohrung sind in verschiedenen Größen erhältlich (siehe Tabelle), wo bei die Spannfläche der Spanndorne an die Bohrung der Werkstücke angepasst werden muss. Für diese Bearbeitung wird ein Verriegelungsring mitgeliefert.

SKA-Spanndorne erhalten Sie in 2 Ausführungen:

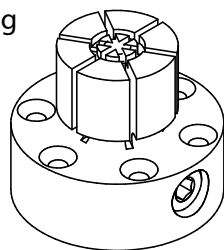
- für Bearbeitungszentren, Bohr- und Fräsmaschinen
- für Drehmaschinen (mit Einspannzapfen)

Material: Grundkörper - 12L14 - Automatenstahl, Nockenmechanismus - Stahl gehärtet.

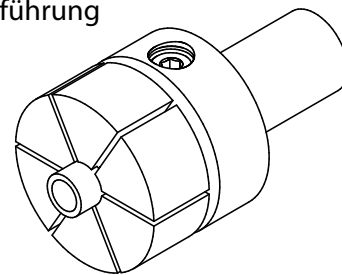


	AF	SK	AM	H	H1	H2	H3	D	D1	D2	D3	SW	
Artikelnummer	Ausführung	Spannkraft	Spreizung um max.							der kleinste Durchmesser, auf den D1 gefräst oder gedreht werden kann	Bohrung/TK	Innen-sechskant	St./Pack
		kN	mm	mm	mm	mm	Ø	Ø/mm	mm	mm	Ø/mm	mm	
X38210	für Fräsmaschinen	20	0,35	41,3	22,4	17,5	19	50h8	28,7	17,8	39,4	6	1
X38370	für Drehmaschinen	20	0,35	44,4	25,4	21	19	N/A	53,3	18	L=45	6	1

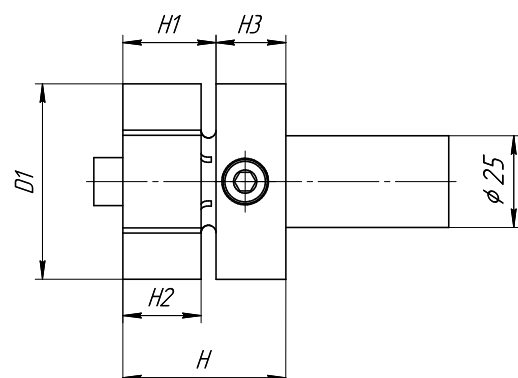
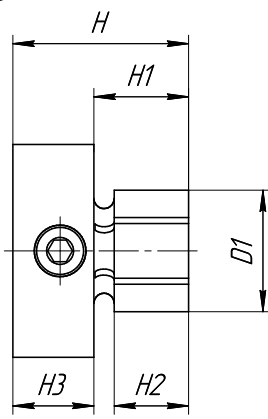
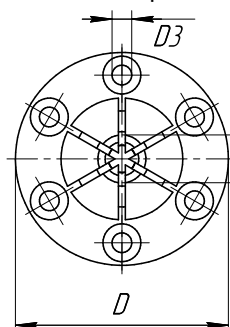
Fräsausführung



Drehausführung



für M4 Senkkopfschraube



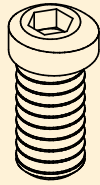


Ersatzteile

Exzentrerschrauben

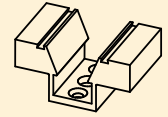
Artikelnummer	für	St./Pack
X50363	X50204	1
X50365	X50206	1
*X50366	X50207	1
X50367	X50208	1
X50368	X53140, X54110	1
X50369	X50210	1
X50371	X50212	1
X50372	X54014	1
X50373	X50216	1
X50374	X54116	1

* V2A-Ausführung



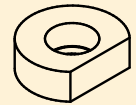
Formschluss-Doppelkeil-Alu

Artikelnummer	für	St./Pack
X60140	X80050	1
X60125	X80075	1
X60135	X80100	1
X60160	X80150	1
X60180	X80200	1



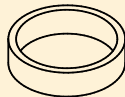
Formschluss-Klemmscheibe

Artikelnummer	für Schraube	St./Pack
X10604	M6	1
X10606	M10	1
X10612	M12	1
X10616	M16	1



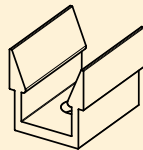
Unterlegling

Artikelnummer	für Schraube	St./Pack
X20014	M12	1
X20016	M16	1



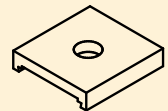
Doppelkeil-Aluprofil

Artikelnummer	für DK-Spanner	St./Pack
X60205	X80250	1
X60207	X80375	1
X60210	X80500	1
X60220	X80750	1
X60230	X81000	1
X60240	X81500	1
X60245	X82000	1



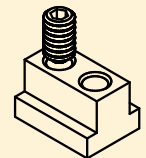
Verriegelungsplatte

Artikelnummer	für	St./Pack
X60143	X80050	1
X60145	X80075	1
X60155	X80100	1
X60165	X80150	1
X60185	X80200	1



T-Nutenstein*

Artikelnummer	für T-Nut	St./Pack
X50708	8 mm	1
X50710	10 mm	1
X50712	12 mm	1
X50714	14 mm	1
X50716	16 mm	1
X50718	18 mm	1
X50720	20 mm	1
X50722	22 mm	1

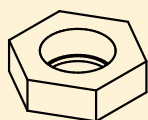


* inklusive Arretierungsschraube

Sechskantscheiben

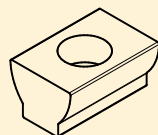
Artikelnummer	für Schraube	St./Pack
X10580	M4	1
X10582	M6	1
X10584	M8	1
*X10585	M8, V2A	1
X10586	M10	1
X10590	M12	1
X10592	M16	1

* V2A-Ausführung



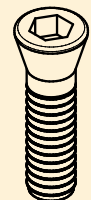
Doppelkeil-Stahlprofil

Artikelnummer	für DK-Spanner	St./Pack
X60305	X80250	1
X60307	X80375	1
X60310	X80500 / X80050	1
X60320	X80750 / X80075	1
X60330	X81000 / X80100	1
X60340	X81500 / X80150	1
X60350	X82000 / X80200	1



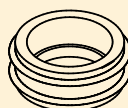
Spanndorn-Schraube

Artikelnummer	für Spanndorn	St./Pack
X38001	X38000	1
X38002	X38050	1
X38010	X38100	1
X38020	X38150	1
X38032	X38200	1
X38042	X38250	1
X38052	X38300 / X38350	1
X38072	X38400 / X38450	1



Krallenscheibe

Artikelnummer	für Schraube	St./Pack
X12584	M10	1
X12588	M12	1
X12592	M16	1



Rechteck-Klemmscheibe

Artikelnummer	für Schraube	St./Pack
X21006	M10	1
X21016	M12	1
X21026	M16	1

