



# Exzenter-Spannklemme mit Sechskantscheibe für T-Nut für Maschinentisch

Mit einem Nutenstein machen Sie aus jedem Exzenter-Spannelement mit Messing-Sechskant oder Krallenscheibe eine günstige **Werkstück-Klemmung für Maschinentische oder Aufspannplatten mit T-Nuten**. Der Nutenstein wird einfach mit einer Schraube in der T-Nut arretiert.

## Die Vorteile:

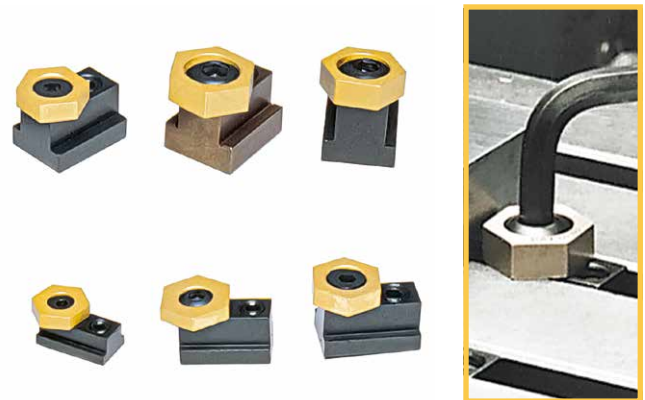
- Geringe Bauhöhe, wodurch auch die Oberfläche sehr flacher Teile bearbeitet werden kann.
- Schnelle Anpassbarkeit an verschiedene Werkstückgrößen und beliebig geformte Teile.
- Keine rechtwinkligen Seitenflächen notwendig.
- Hohe Spannkraft bis zu 27kN (2,7t).
- Preiswert!

Material: Schraube - Stahl 12.9 Stahl, Spannscheibe - Messing, Nutenstein - Stahl gehärtet.

## Exzenter-Spannklemmen für den Maschinentisch im Satz, 13-teilig

Satz im Aufbewahrungskasten passend für T-Nuten 8 - 22 mm, bestehend aus:

- 6 Exzenter-Spannschrauben mit Messing-Sechskant
- 4 Nutensteinen
- 2 Innensechskantschlüsseln

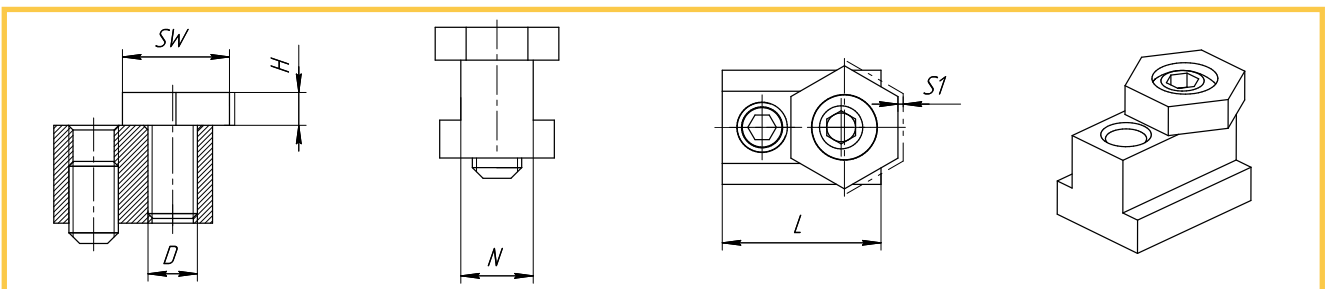


## Einzelelemente

	N	SK	AM	L	SW	SK	H	D	S1	
Artikelnummer	Für T-Nut	Spannkraft	Anzugsmoment	Gewindelänge	Sechskantscheibe	Innensechskant	Scheibenhöhe	Gewinde Ø	Klemmweg	St. / Pack
	mm	kN	Nm	mm	mm	mm	mm		mm	
X50422	8	3,4	8,5	23,2	16	3	4,8	M6	1,01	2
X50424	10	3,4	8,5	23,2	16	4	4,8	M6	1,01	2
X50426	12	3,6	11,3	27,9	21	5	4,8	M8	1,01	2
X50428	14	9	28	30,5	21	7	6,4	M10	1,52	2
X50430	16	18	61	34,7	25	8	9,5	M12	2,03	2
X50432	18	18	61	34,7	25	8	9,5	M12	2,03	2
X50434	20	27	135	39,2	30	12	12,7	M16	2,54	2
X50436	22	27	135	44,3	30	12	12,7	M16	2,54	2

## Sätze

für T-Nut	8	10	12	14	16	18	20	22
Artikelnummer	X50642	X50644	X50646	X50648	X50650	X50652	X50654	X50656

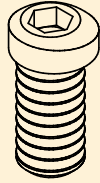




## Exzentrerschrauben

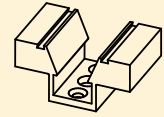
Artikelnummer	für	St./Pack
X50363	X50204	1
X50365	X50206	1
*X50366	X50207	1
X50367	X50208	1
X50368	X53140, X54110	1
X50369	X50210	1
X50371	X50212	1
X50372	X54014	1
X50373	X50216	1
X50374	X54116	1

\* V2A-Ausführung



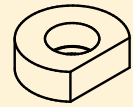
## Formschluss-Doppelkeil-Alu

Artikelnummer	für	St./Pack
X60140	X80050	1
X60125	X80075	1
X60135	X80100	1
X60160	X80150	1
X60180	X80200	1



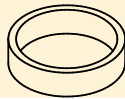
## Formschluss-Klemmscheibe

Artikelnummer	für Schraube	St./Pack
X10604	M6	1
X10606	M10	1
X10612	M12	1
X10616	M16	1



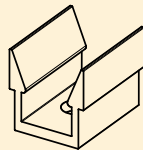
## Unterlegling

Artikelnummer	für Schraube	St./Pack
X20014	M12	1
X20016	M16	1



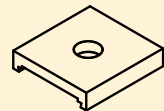
## Doppelkeil-Aluprofil

Artikelnummer	für DK-Spanner	St./Pack
X60205	X80250	1
X60207	X80375	1
X60210	X80500	1
X60220	X80750	1
X60230	X81000	1
X60240	X81500	1
X60245	X82000	1



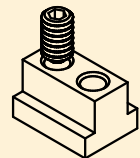
## Verriegelungsplatte

Artikelnummer	für	St./Pack
X60143	X80050	1
X60145	X80075	1
X60155	X80100	1
X60165	X80150	1
X60185	X80200	1



## T-Nutenstein\*

Artikelnummer	für T-Nut	St./Pack
X50708	8 mm	1
X50710	10 mm	1
X50712	12 mm	1
X50714	14 mm	1
X50716	16 mm	1
X50718	18 mm	1
X50720	20 mm	1
X50722	22 mm	1

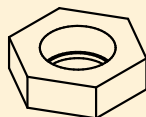


\* inklusive Arretierungsschraube

## Sechskantscheiben

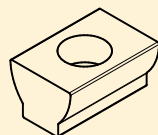
Artikelnummer	für Schraube	St./Pack
X10580	M4	1
X10582	M6	1
X10584	M8	1
*X10585	M8, V2A	1
X10586	M10	1
X10590	M12	1
X10592	M16	1

\* V2A-Ausführung



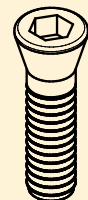
## Doppelkeil-Stahlprofil

Artikelnummer	für DK-Spanner	St./Pack
X60305	X80250	1
X60307	X80375	1
X60310	X80500 / X80050	1
X60320	X80750 / X80075	1
X60330	X81000 / X80100	1
X60340	X81500 / X80150	1
X60350	X82000 / X80200	1



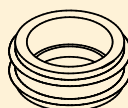
## Spanndorn-Schraube

Artikelnummer	für Spanndorn	St./Pack
X38001	X38000	1
X38002	X38050	1
X38010	X38100	1
X38020	X38150	1
X38032	X38200	1
X38042	X38250	1
X38052	X38300 / X38350	1
X38072	X38400 / X38450	1



## Krallenscheibe

Artikelnummer	für Schraube	St./Pack
X12584	M10	1
X12588	M12	1
X12592	M16	1



## Rechteck-Klemmscheibe

Artikelnummer	für Schraube	St./Pack
X21006	M10	1
X21016	M12	1
X21026	M16	1

