

Ultra und Versa Spannkrallen für Vorrichtungen und Schraubstöcke



Unsere Spannkrallen sind die perfekte Ergänzung für Ihre Vorrichtung oder Spannbackenfutter Ihren Schraubstock. Verwenden Sie unsere Spannkrallen als Anschlag oder Gripeinsatz in Ihrem Schraubstock, Spannbackenfutter oder Ihrer Vorrichtung. Die scharfen Kanten werden beim Spannen in das Material gedrückt und ermöglichen so höhere Schnittwerte bei weniger Spannhöhe. Durch die geringe Spannhöhe von nur 1,5mm muss auf die Lage der Krallen keine Rücksicht genommen werden und Sie sparen Material.

In zwei Versionen erhältlich:

- Versa Spannkrallen für runde und unförmige Teile. Durch Ihre runde Bauform passen sie sich der Lage des Werkstücks an.
- Ultra Spannkrallen für rechteckige Teile. Ideal als Gripeinsätze für Ihren Schraubstock mit bearbeitbaren Backen.

Material: Spannkralle - Werkzeugstahl gehärtet



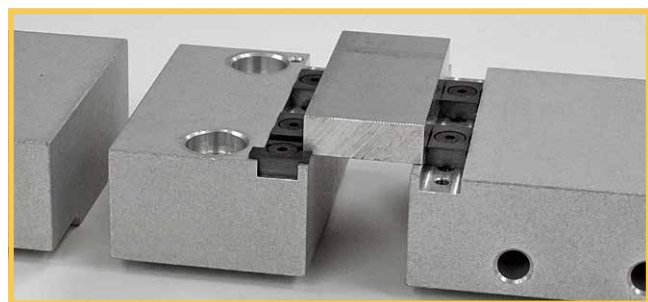
Ultra Spannkrallen und Klemmbacken Anschlag

Artikelnummer	L2	B2	H2	D	empfohlene Klemmhöhe	St. / Pack
	Ø, mm	mm	mm	mm	mm	
X33050	19,05	12,7	6,35	M5	1,5-1,9	2
X33075	19,05	19,05	7,92	M5	1,5-3,0	2
X33100	19,05	25,4	7,92	M5	1,5-3,0	2
X33150	25,4	25,4	12,7	M8	1,5-5,6	1
X33020		19,05		M5		1

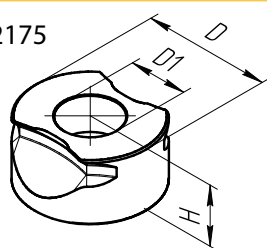
Versa Spannkralle

Artikelnummer	D1	D	empfohlene Klemmhöhe	St. / Pack
	Ø	mm		
X32175	M5	19,05	1,5 - 3,0	2

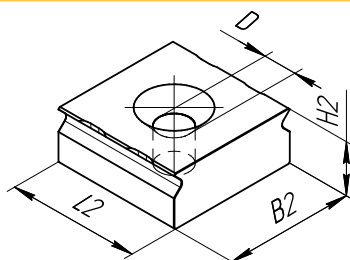
Versa Spannkralle hat mit 3 Spannmöglichkeiten - Spannfläche mit Grip, Glatte und gezahnter Oberfläche



X32175

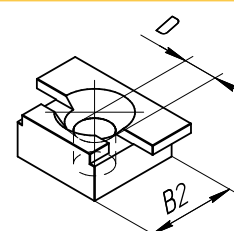


Versa Spannkrallen



Ultra Spannkrallen

X33050
X33075
X33100
X33150



X33020

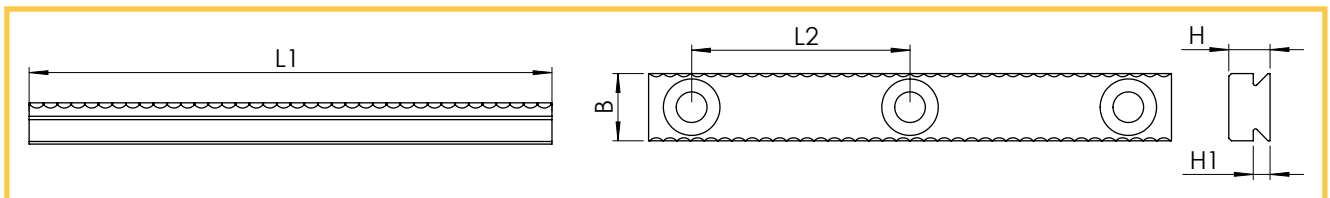
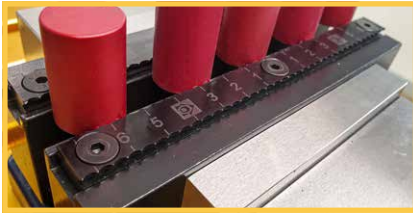
Klemmbacken Anschlag



Ultra Spannkralle Langversion

Pitbull® Universal- Spannklemme

Artikelnummer	L1 mm	L2 mm	B mm	H mm	H1 Spannhöhe mm	St./Pack
X33052	50	38,1	19,05	9,32	1,27 - 4,06	2
X33054	98,75	41,25	12,7	7,79	1,27 - 3,17	2
X33056	148,13	66,68	12,7	7,79	1,27 - 3,17	2

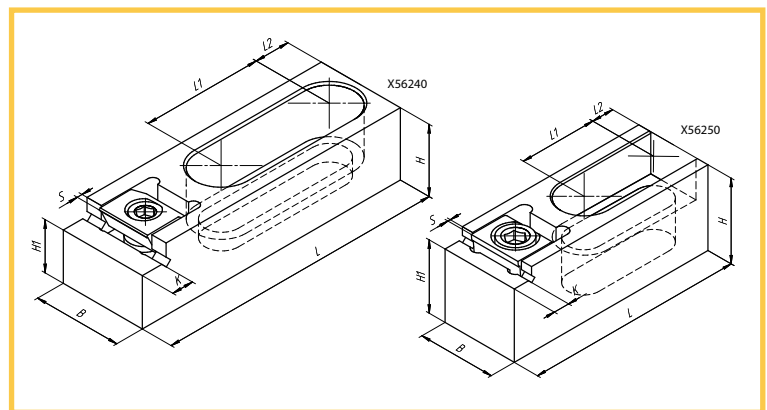
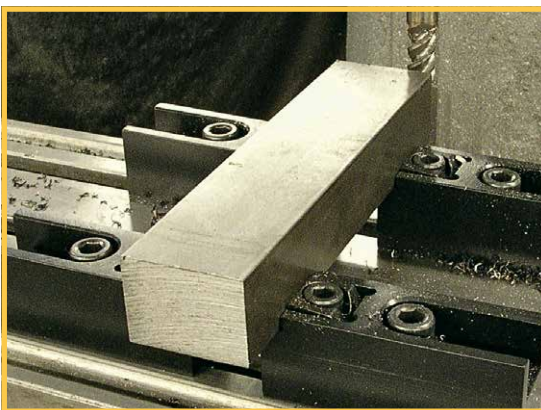
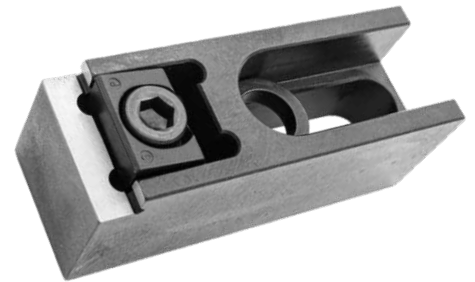


Pitbull® Universal-Spannklemme für den Maschinentisch

In Verbindung mit einem Langloch-Grundkörper lässt sich die Pitbull®-Spannklemme auf Vorrichtungsplatten, Maschinentischen mit T-Nuten, Rasterplatten und Aufspannwürfeln einsetzen.

Pitbull® Universal-Spannklemmen haben einen gehärteten Langloch-Grundkörper. Die Auflagefläche ist geschliffen.

Material: Pitbull - Werkzeugstahl gehärtet, Grundkörper – Stahl einsatzgehärtet.



Artikelnummer	für T-Nut	SK Spannkraft kN	L mm	B mm	H mm	H1 mm	K mm	L1 mm	L2 mm	S mm	BSCH Befestigungs Schraube	Klemm- breite mm	G Gewinde	St. / Pack
X56240	14, 16, 18	16	103,6	31,7	25,1	18,54	9,1	43,2	12,7	0,61	M12	19,1	M6	1
X56250	22, 24	26	107	38,1	40,9	35	9,1	38,6	10,9	1,27	M16	25,4	M10	1

Besteht aus Grundkörper, Pitbull Klemme, Schraube, O-Ring