



Pitbull® Spannklemme für Vorrichtungsplatten

Die **PITBULL®-Klemme** vereint viele Vorzüge, unter anderem erzeugt sie eine Niederzugwirkung mit hohen vertikalen und horizontalen Klemmkräften bis 50 kN (siehe Tabelle).

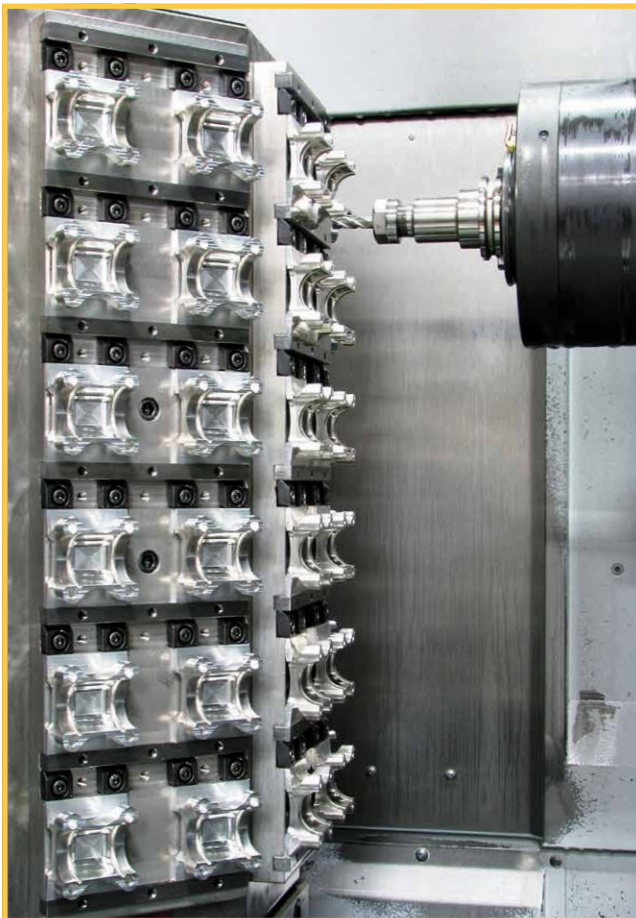
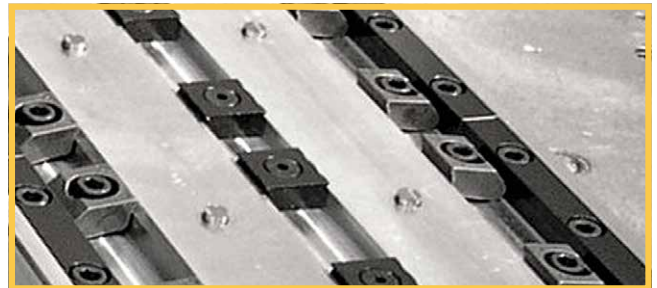
- **Hohe Klemmkräfte** → sichere, präzise Spannung
- **Extrem geringe Bauhöhe** → keine Störkanten durch Spannmittel
- **Kompakte Bauweise** → Mehrseitenbearbeitung
- **Platzsparend** → ideal für Mehrfachspannung

Erhältlich in 3 Ausführungen:

- aus Werkzeugstahl mit Messerkante für Rohteile,
- aus Werkzeugstahl mit stumpfer Kante für allg. Arbeiten,
- aus Messing zur Vermeidung von Klemmriefen.

Im Lieferumfang sind enthalten:

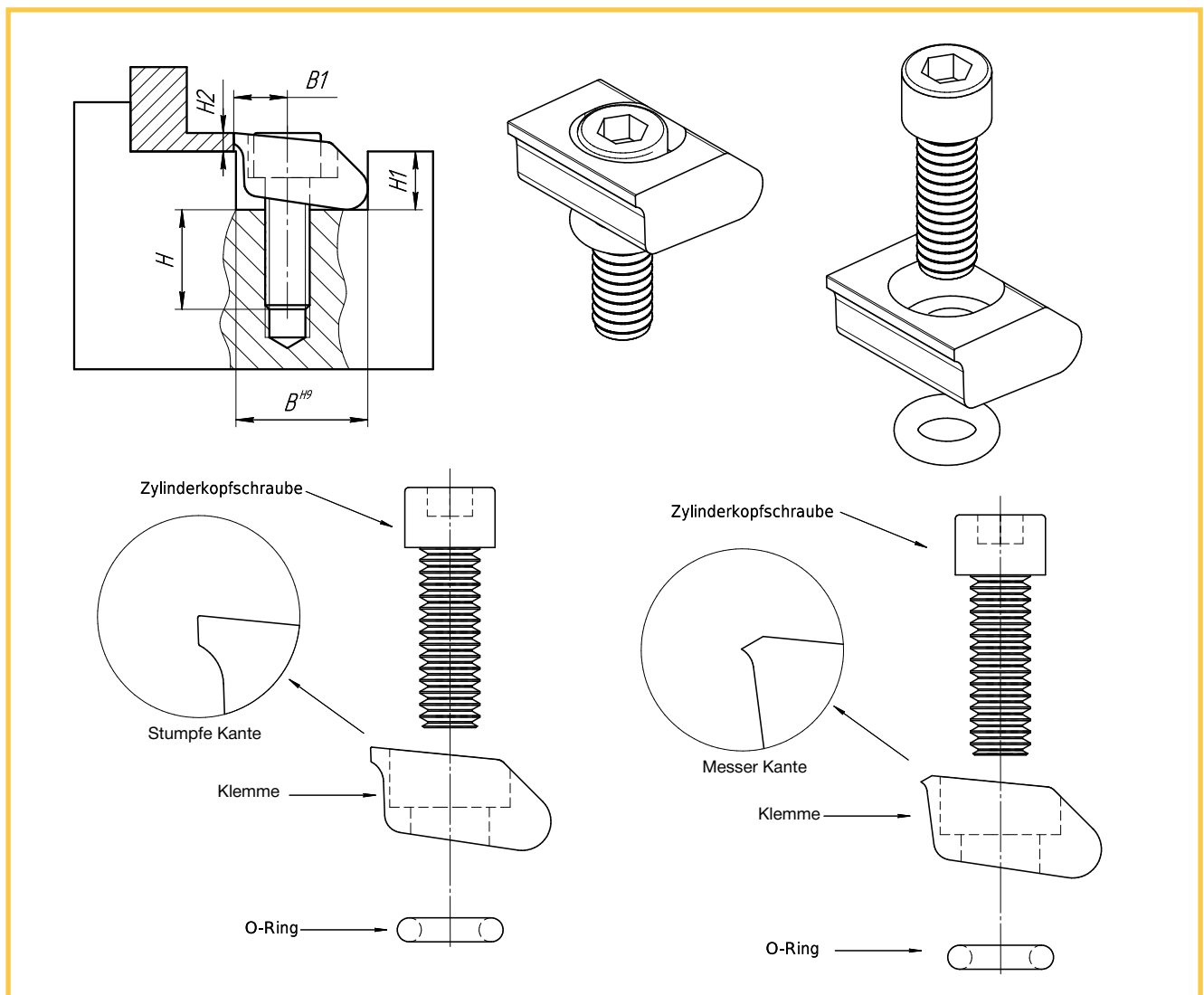
- Inbus-Schraube (DIN 912),
- Klemmstück,
- O-Ring, ölfest.



Pitbull® Spannklemme für Vorrichtungslatten



	MAT	KK	SK	AM	B1	H1	B ^{H9}	H2	H	G			
Artikelnummer	Material	Spannfläche	Spannkraft	Anzugsmoment						Gewinde	Klemmbreite	Klemmweg	St. / Pack
			kN	Nm	mm	mm	mm	mm	mm		mm	mm	
X56000	Stahl	Messerkante	2,8	1,8	3,8	3,6	9,5	1,9	6,6	M2,5	9,5	0,15	8
X56010	Stahl	Stumpfekante	2,8	1,8	3,8	3,6	9,5	1,9	6,6	M2,5	9,5	0,15	8
X56015	Messing	Stumpfekante	0,9	0,6	3,8	3,6	9,5	1,9	5,59	M2,5	9,5	0,15	8
X56020	Stahl	Messerkante	6,6	5,6	5,1	4,8	12,7	2,6	9,9	M4	12,7	0,4	8
X56030	Stahl	Stumpfekante	6,6	5,6	5,1	4,8	12,7	2,6	9,9	M4	12,7	0,4	8
X56040	Messing	Stumpfekante	1,8	2,8	5,1	4,8	12,7	2,6	8,64	M4	12,7	0,4	8
X56050	Stahl	Messerkante	16	22,5	7,6	7,2	19,05	3,8	14,48	M6	19,1	0,6	6
X56060	Stahl	Stumpfekante	16	22,5	7,6	7,2	19,05	3,8	14,48	M6	19,1	0,6	6
X56065	Messing	Stumpfekante	4,2	5,6	7,6	7,2	19,05	3,8	11,18	M6	19,1	0,6	6
X56070	Stahl	Messerkante	26	40	10,2	11,4	25,4	6,3	18,03	M10	25,4	1,7	4
X56075	Stahl	Stumpfekante	26	40	10,2	11,4	25,4	6,3	18,03	M10	25,4	1,7	4
X56080	Stahl	Messerkante	50	145	15,2	16,3	38,1	9,5	19,56	M12	38,1	1,9	2
X56085	Stahl	Stumpfekante	50	145	15,2	16,3	38,1	9,5	19,56	M12	38,1	1,9	2





Pitbull® Formschluss Spannklammer für Vorrichtungsplatten

Pitbull® Formschluss-Spannklammer für formschlüssige Klemmung

Aus Werkzeugstahl und auf HRC43 vergütet, vereint sie **hohe Verschleißfestigkeit mit guter Zerspanbarkeit.**

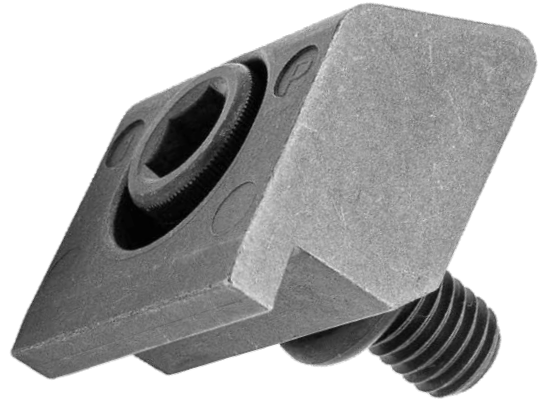
Durch Einfräsen der Werkstückkontur in die Klemmscheibe erhält man eine formschlüssige Klemmung, die weniger Klemmkraft erfordert und diese auf eine größere Klemmfläche verteilt.

Wie alle Pitbull-Klemmen bietet auch diese Klemme:

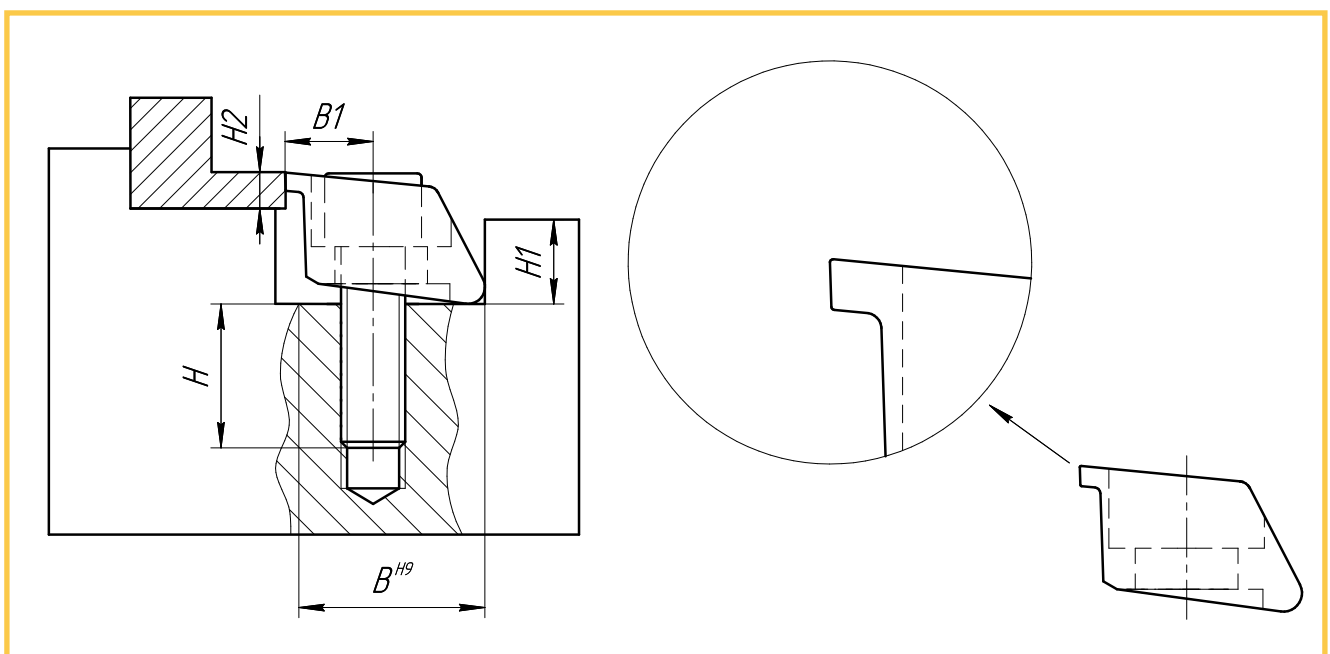
- platzsparende Bauweise,
- hohe Klemmkraft,
- geringe Bauhöhe → 5-Seitenbearbeitung möglich,
- starken Niederzug.

* Die Bearbeitungszugabe beträgt bei Art. Nr. X56077 1,5 mm und bei Art. Nr. X56088 4,5 mm.

Material: Werkzeugstahl vergütet.



Artikelnummer	SK Spannkraft kN	AM Anzugsmoment Nm	B1 mm	H1 mm	B ^{H9} mm	H2 mm	H mm	G Gewinde	Klemmbreite mm	Klemmweg mm	St./Pack
X56077	26	40,6	10,16	11,43	25,4	6,35	18	M10	25,4	1,27	4
X56088	50	145	15,24	16,26	38,1	9,52	19,6	M12	38,1	1,9	2



Pitbull® Kombi Spannklemme für Vorrichtungsplatten



Pitbull® Kombi-Spannklemmen ermöglichen hohe Klemmkraft bis zu 26 kN. Die rechtwinklig geschliffene Rückseite kann bei Mehrfach-Spannung als Werkstückanschlag verwendet werden. Die Einspannhöhe der Klemmscheiben lässt sich durch die Tiefe der Montagenut verändern.

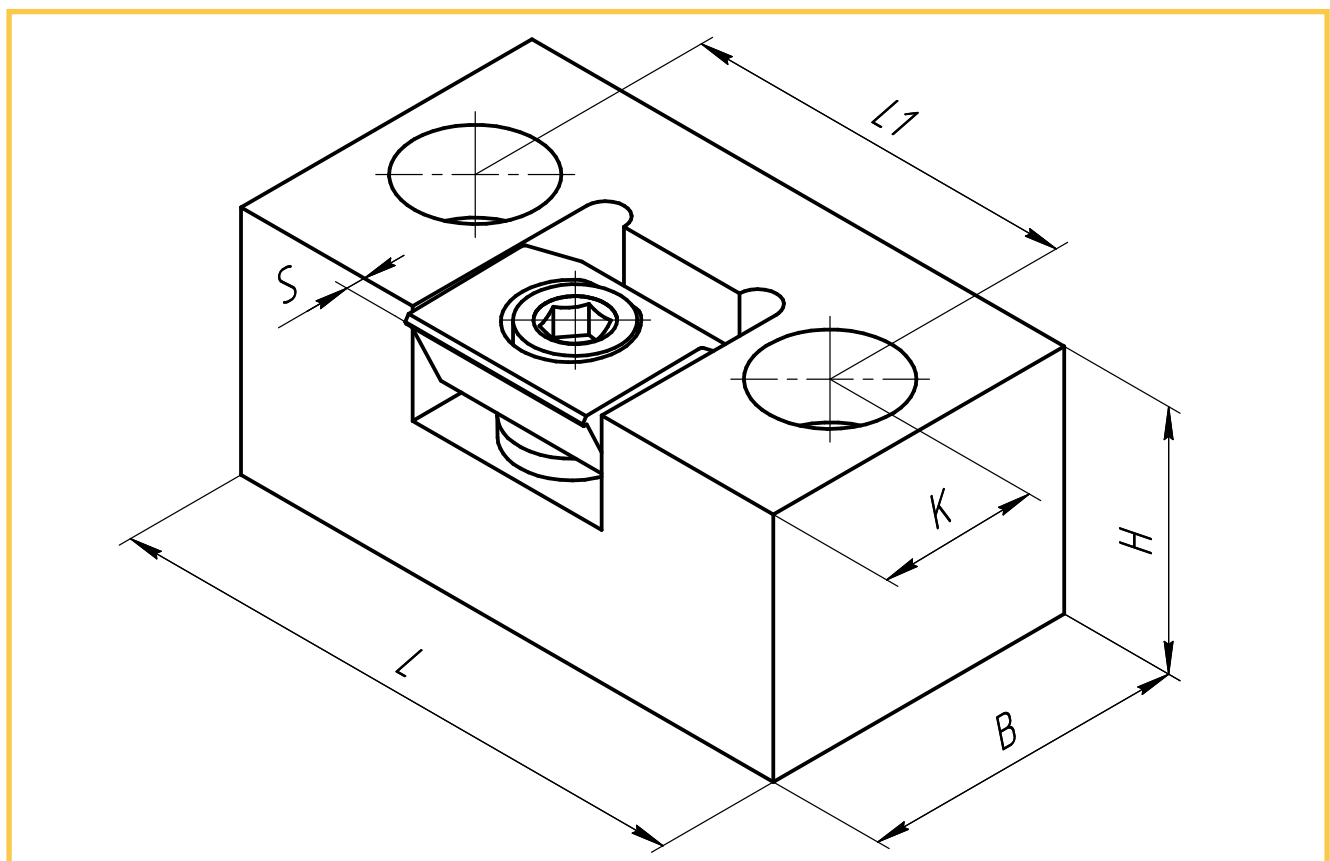
Pitbull® Kombi-Spannklemmen erhalten Sie in zwei Größen mit Klemmkraften von 16 kN bzw. 26 kN.

Material: Grundkörper – Stahl gehärtet, Spannklemme – Werkzeugstahl



Artikelnummer	SK Spannkraft kN	AM Anzugsmoment Nm	L mm	B mm	H mm	K mm	L1 mm	S Klemmweg mm	Befestigung Gewinde	Klemmbreite mm	G Gewinde	St./Pack
X56220	16	22,5	57,1	31242	25,1	15,7	38,1	0,61	M8	19,1	M6	1
X56230	26	40,6	68,6	37592	31,5	18,8	47	1,27	M10	25,4	M10	1

Befestigungsschrauben enthalten

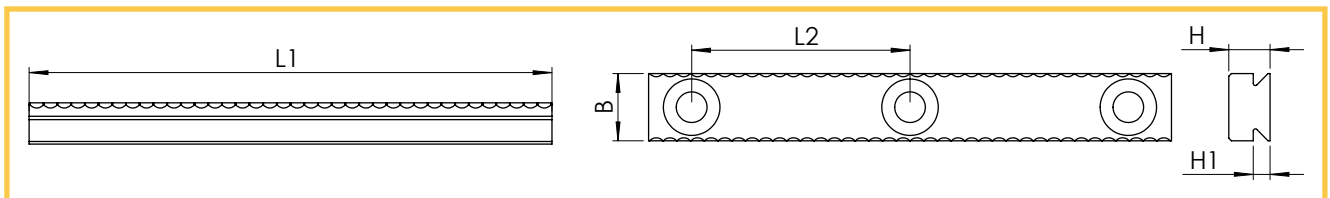
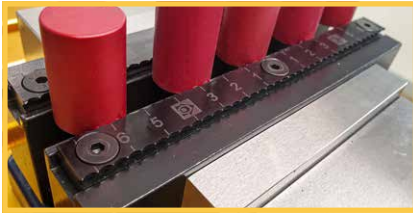




Ultra Spannkralle Langversion

Pitbull® Universal- Spannklemme

Artikelnummer	L1 mm	L2 mm	B mm	H mm	H1 Spannhöhe mm	St./Pack
X33052	50	38,1	19,05	9,32	1,27 - 4,06	2
X33054	98,75	41,25	12,7	7,79	1,27 - 3,17	2
X33056	148,13	66,68	12,7	7,79	1,27 - 3,17	2

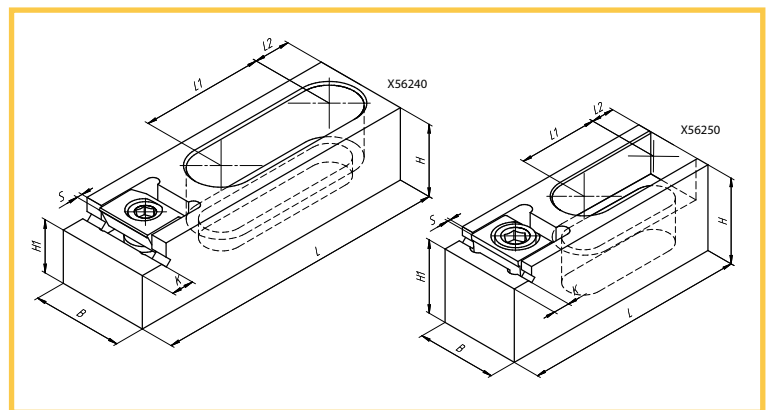
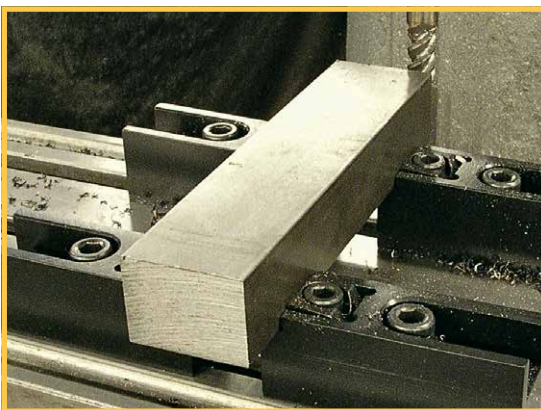
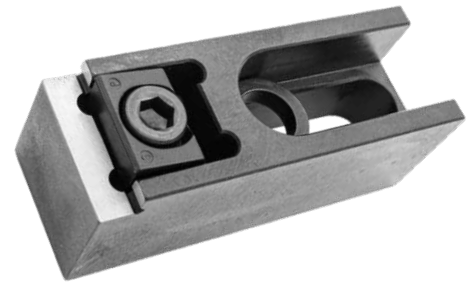


Pitbull® Universal-Spannklemme für den Maschinentisch

In Verbindung mit einem Langloch-Grundkörper lässt sich die Pitbull®-Spannklemme auf Vorrichtungsplatten, Maschinentischen mit T-Nuten, Rasterplatten und Aufspannwürfeln einsetzen.

Pitbull® Universal-Spannklemmen haben einen gehärteten Langloch-Grundkörper. Die Auflagefläche ist geschliffen.

Material: Pitbull - Werkzeugstahl gehärtet, Grundkörper – Stahl einsatzgehärtet.



Artikelnummer	für T-Nut	SK Spannkraft kN	L mm	B mm	H mm	H1 mm	K mm	L1 mm	L2 mm	S Klemmweg mm	BSCH Befestigungs Schraube	G Klemm- breite mm	Gewinde	St. / Pack
X56240	14, 16, 18	16	103,6	31,7	25,1	18,54	9,1	43,2	12,7	0,61	M12	19,1	M6	1
X56250	22, 24	26	107	38,1	40,9	35	9,1	38,6	10,9	1,27	M16	25,4	M10	1

Besteht aus Grundkörper, Pitbull Klemme, Schraube, O-Ring